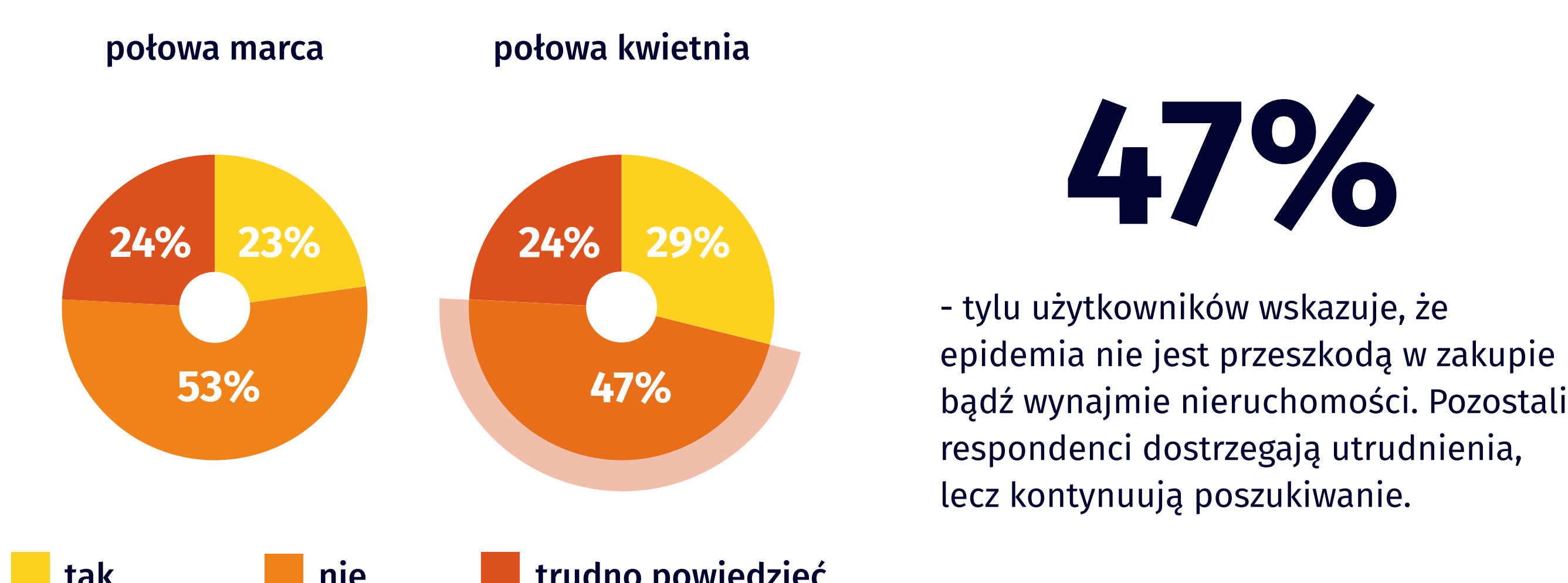
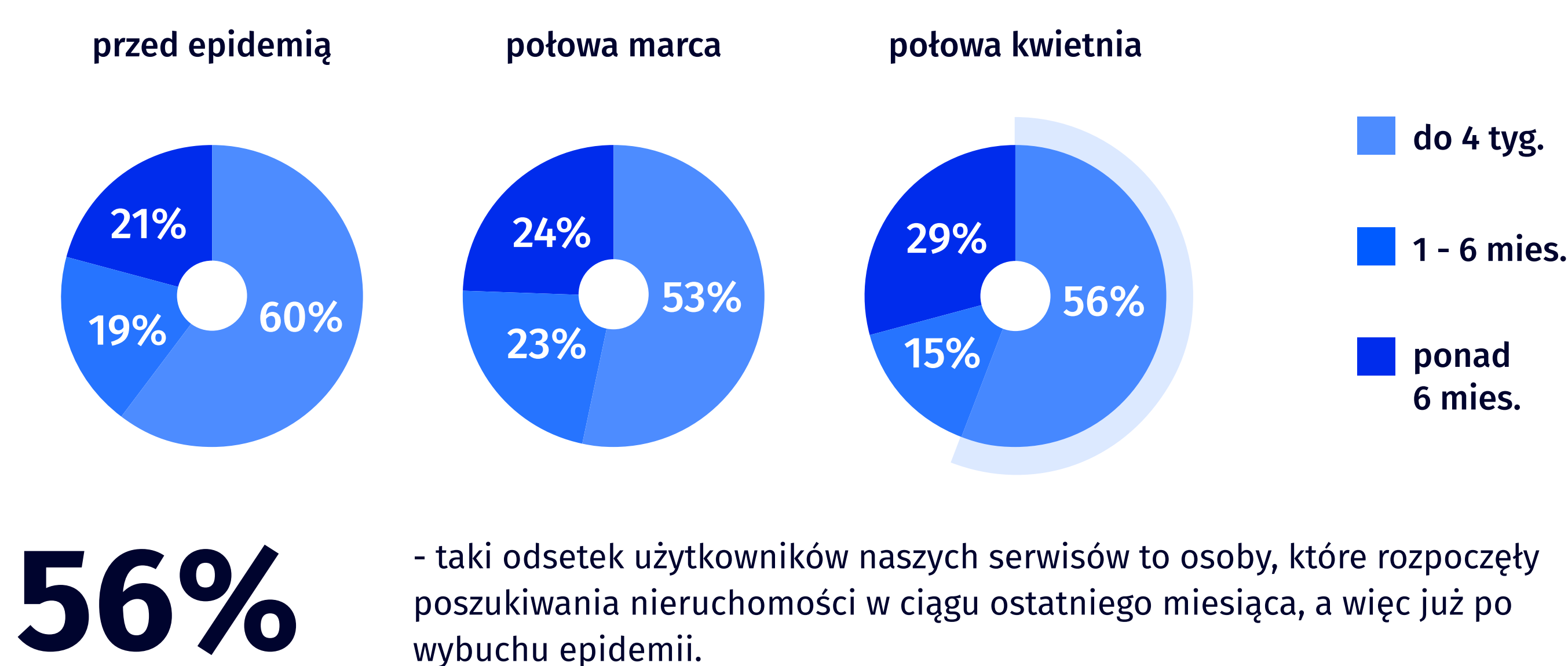


Poszukiwanie nieruchomości w czasie epidemii

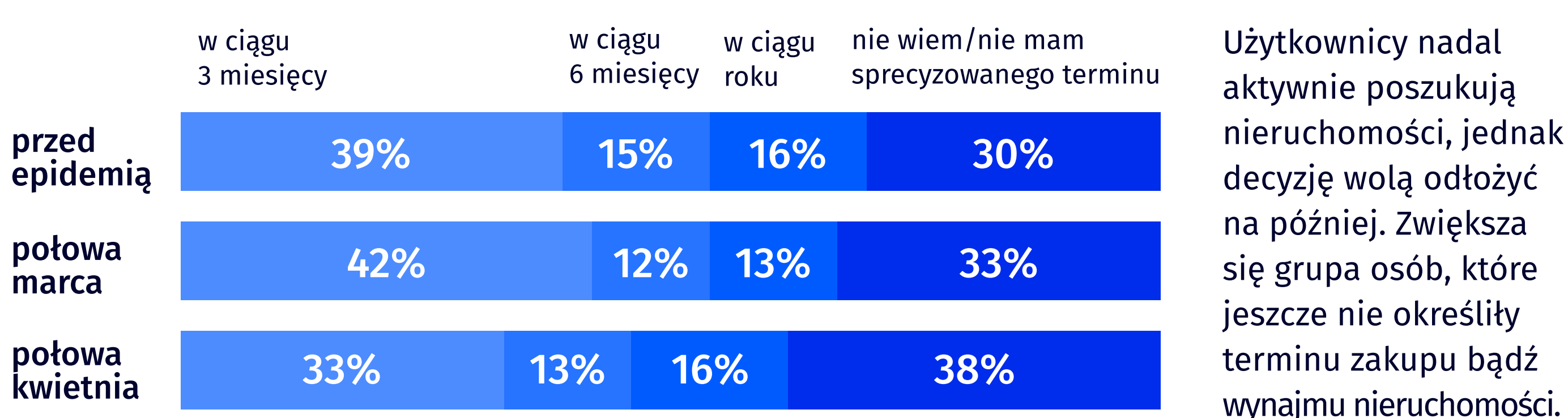
Czy epidemia koronawirusa wpływa na Twoje poszukiwania nieruchomości?



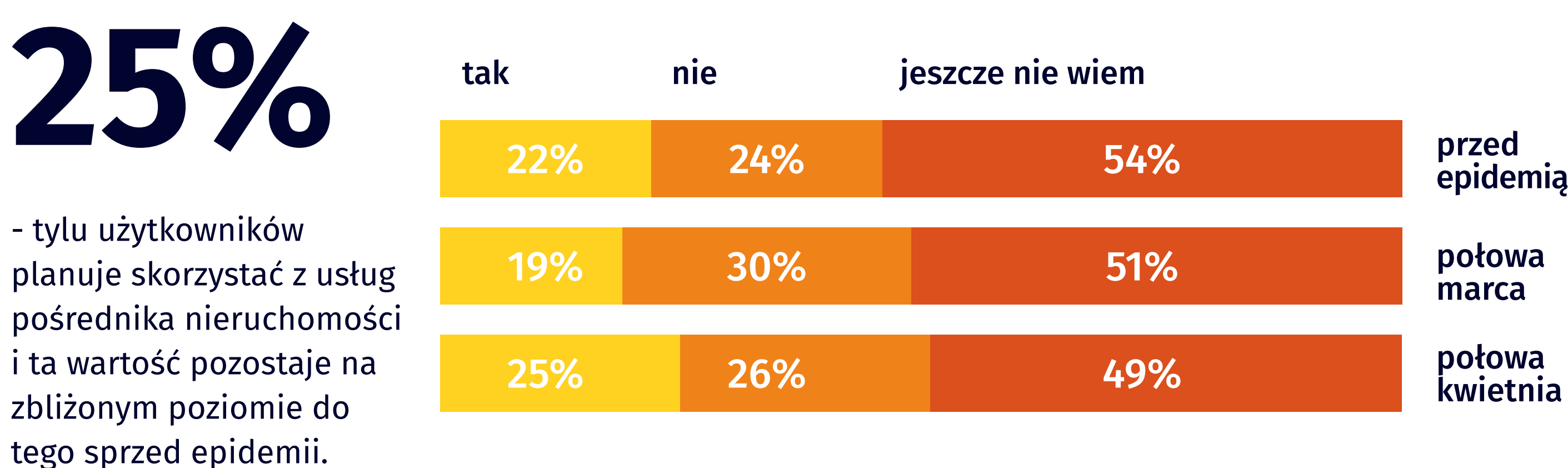
Jak długo szukasz nieruchomości?



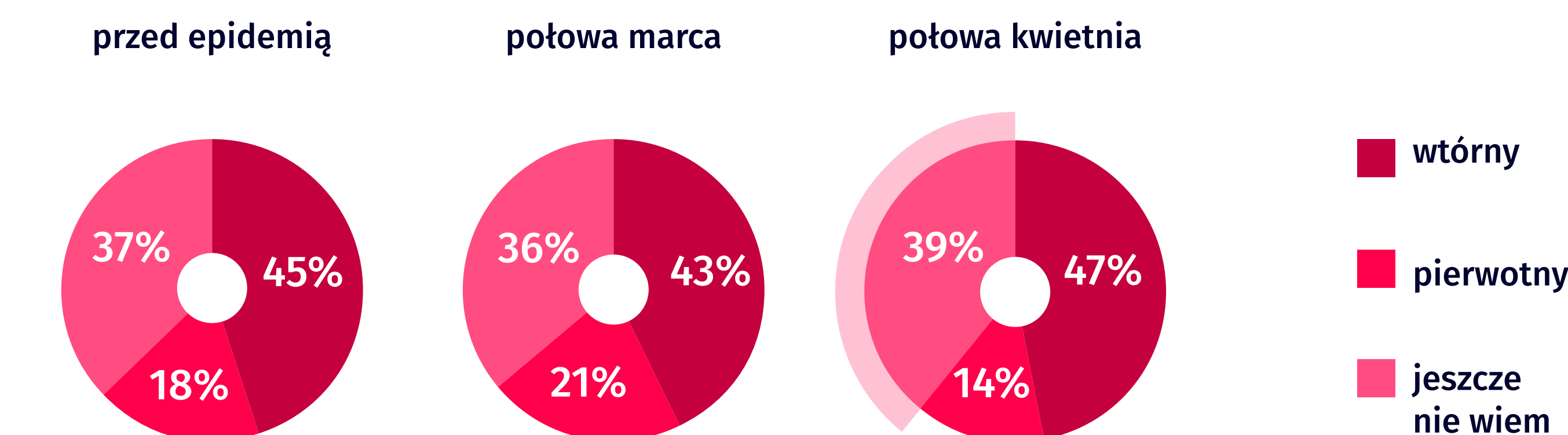
Kiedy zamierzasz sfinalizować transakcję?



Czy zamierzasz skorzystać z usług pośrednika?



Na jakim rynku poszukujesz nieruchomości - pierwotnym czy wtórnym?



Szukasz domu czy mieszkania?



Zestawienie obejmuje wyniki trzech badań. Pierwsze zostało zrealizowane jeszcze przed wybuchem epidemii, w dniach 14.02-3.03, na próbie 1457 użytkowników. Następnie przeprowadziliśmy dwie fale. Wyniki kolejnego badania zostały zebrane w dniach 19-29.03 (n=305), wyniki trzeciego badania zostały zebrane w dniach 15-20.04.2020 (n=305). Respondentami byli losowo dobrani użytkownicy serwisu Morizon.pl, którzy ukończyli 18 lat.