

EXPERIENCE
MORE
WOOD WOOL SOLUTIONS
Heradesign®





Knauf Ceiling Solutions

Kompleksowe rozwiązania w zakresie systemów sufitowych i okładzin ściennych od jednej wiodącej na rynku marki.



WSTĘP

- 04 Oś czasu
- 08 Akustyka
- 10 Zrównoważony rozwój
- 13 Właściwości produktów
- 14 Projekty referencyjne
- 22 Kolory

PRODUKTY

- 25 Program produktów Standard
- 30 Program produktów A2
- 32 Program produktów Plus
- 34 Akcesoria

SYSTEMY

- 36 Panele pionowe Baffle
- 38 Sufity wyspowe
- 39 Absorbery ścienne
- 41 System S – system specjalny
- 42 System B – montaż za pomocą wkrętów
- 44 System C – widoczny system zawieszenia
- 45 System A – ukryty system zawieszenia
- 46 HERADESIGN® Creative
- 52 Krawędzie systemowe
- 54 Wskazówki dotyczące montażu i konserwacji



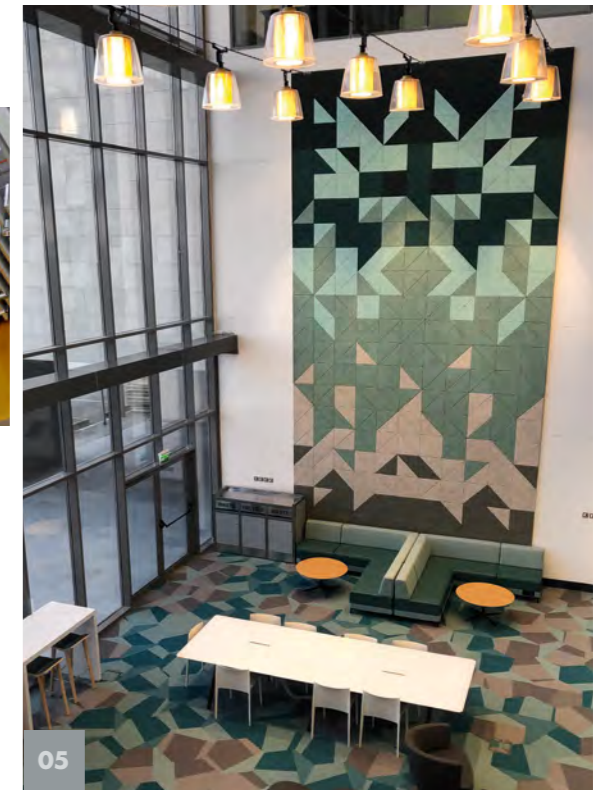
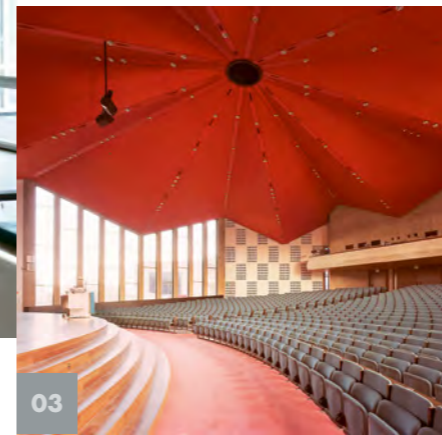
1935

1976

2005 2012

2019

1908 1920 1940 1945 1950 1955 1960 1965 1970 1975 1980 1985 1990 1995 2000 2010 2011 2013 2014 2015 2016 2017 2018 2020 2021



Ponadczasowo nowoczesne

DOCENIANE NA CAŁYM ŚWIECIE

Historie naznaczone sukcesem, jak historia związana z płytą z wełny drzewnej wiązanej magnezem, to zawsze efekt połączenia jasnej wizji, innowacyjności i konsekwencji. Wprowadzona w 1908 roku, jako rewolucyjny produkt budowlany, płyta z wełny drzewnej pokonała od tamtego czasu drogę imponującego rozwoju.

Historia produktu, który z czasem zrewolucjonizował branżę, rozpoczęła się w 1935 roku, z chwilą, gdy podjęto pierwsze kroki w kierunku zagadnień takich jak funkcjonalność i design. Od Japonii po Amerykę, od Finlandii po Afrykę Południową, płyta ta była i jest po dziś dzień elementem przyciągającym wzrok w wielu znanych i prestiżowych budynkach. Wysoka funkcjonalność i ponadczasowo atrakcyjny wygląd sprawiły, że produkt ten spełnia wymagania zmieniających się stylów architektonicznych, jak również różnorodne wymogi funkcjonalne.

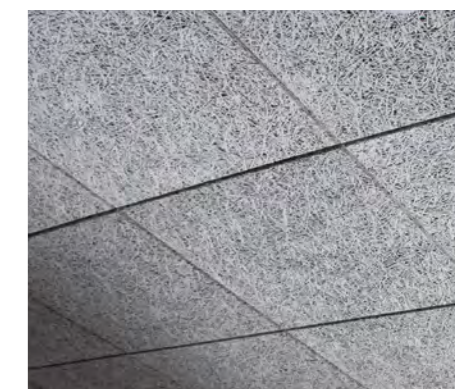
Heradesign

„KREATYWNOŚĆ I RÓŻNORODNOŚĆ NIEKONWENCJONALNYCH PRODUKTÓW”

Tak wygląda akustyka zrównoważonego rozwoju. Wysokiej jakości rozwiązania akustyczne z wełny drzewnej otwierają niemal nieograniczone możliwości projektowania, pomagając przy tym tworzyć przestrzenie przyjazne środowisku i człowiekowi.

Produkty HERADESIGN® w kolorach naturalnym i białym uzyskały cenioną na całym świecie certyfikację Cradle to Cradle® na poziomie ZŁOTYM.

- 01 Sala klubowa drużyny piłkarskiej Ajax Amsterdam 1935
- 02 Terminal lotniska Aruba 1976
- 03 Uniwersytet Erasmusa w Rotterdamie
- 04 Szkoła Wyższa Rhein-Waal
- 05 American International College, Kuwejt, zdjęcie: © Matt Livey



Wnętrza zapewniające dobre samopoczucie

- 01 Park Naukowy w Linz, Austria,
zdjęcia: © H. Hurnaus, HERADESIGN® Fine
- 02 Ośrodek narciarski Stubai Gletscherbahn w Tyrolu,
Austria, zdjęcia: © FOTOKUNST - haas & friends Ltd.,
HERADESIGN® Fine

POZIOM OCZEKIWAŃ, ŻE WNĘTRZA W KTÓRYCH ŻYJEMY LUB PRACUJEMY BĘDĄ ZAPEWNIĄŁY DOBRE SAMOPOCZUCIE I KOMFORT JEST DZIŚ WYŻSZY NIŻ KIEDYKOLWIEK. WYMAGANIA TE SPEŁNIĆ MUSZĄ ARCHITEKCI, PROJEKTANCI I INWESTORZY NA CAŁYM ŚWIECIE. NASZYM ZADANIEM JEST DAĆ IM DO RĘKI PRODUKTY, KTÓRE UMOŻLIWIĄ IM SPROSTANIE TYM WYZWANIAM.

Wysokiej jakości funkcjonalne rozwiązania akustyczne HERADESIGN® produkowane są z materiałów przyjaznych dla środowiska naturalnego i oferują niemalże nieograniczone możliwości montażu. HERADESIGN® to nasz świadomy wkład w tworzenie nowoczesnych przestrzeni do pracy i życia.

HERADESIGN®. Tak wygląda akustyka zrównoważonego rozwoju.



01 Alpha Bank w Kijowie,
zdjęcia: © Sergiej Kadulin,
HERADESIGN® Superfine

Akustyka

ROZWIĄZANIA AKUSTYCZNE HERADESIGN® POZWAŁAJĄ ZREDUKOWAĆ WSZYSTKIE NIEPOŻĄDANE HAŁASY. NO DOBRZE, PRAWIE WSZYSTKIE, PONIEWAŻ ISTNIEJĄ TAKIE ŹRÓDŁA HAŁASU, NAD KTÓRYMI NAWET MY NIE MAMY KONTROLI. OCZYWIŚCIE NIE WSZYSTKIE NIEPOŻĄDANE CZYNNIKI SĄ ZWIĄZANE Z HAŁASEM. DECYDUJĄCY WPŁYW NA NASZE SAMOPOCZUCIE MA NIE TYLKO TO, CO SŁYSZYMY, LECZ PRZEDE WSZYSTKIM TO, CO CZUJEMY.

Od dziesięcioleci HERADESIGN® zajmuje się złożonym pojęciem akustyki. Poza badaniem samego zjawiska, jakim jest hałas czy akustyka, oznacza to dla nas także opracowywanie nowych, zgodnych z zasadami zrównoważonego rozwoju, rozwiązań optymalizujących akustykę. Akustyka jest jednym z najważniejszych czynników wpływających na samopoczucie i nastrój ludzi – nawet, jeśli nie są oni tego świadomi.

Pod marką HERADESIGN® Knauf Ceiling Solutions opracowuje, produkuje i wprowadza na rynek wysokiej jakości, oparte na zasadach zrównoważonego rozwoju, akustyczne systemy sufitowe i okładziny ścienne, bazujące na wełnie drzewnej i posiadające niepowtarzalny, ponadczasowy design. Są one dostępne w wielu opcjach kolorystycznych, kształtach i wymiarach. Szlachetny, „ciepły” charakter struktury wełny drzewnej zdecydowanie wyróżnia nasze produkty na tle innych. Nasze ugruntowane kompetencje i wieloletnie doświadczenie umożliwiły nam stworzenie wyjątkowych, zrównoważonych środowiskowo rozwiązań akustycznych, które zwiększają poczucie komfortu i dobrego samopoczucia użytkowników w każdej przestrzeni.

Dzięki HERADESIGN® zarówno relaks, jak i koncentracja są w zasięgu ręki!

Główne miejsca zastosowania systemów akustycznych HERADESIGN® to obiekty związane z edukacją, sportem, przestrzenią biurową, infrastrukturą, rozrywką i rekreacją. Dzięki temu katalogowi produktów dowiedzą się Państwo więcej na temat oferowanego przez nas zróżnicowanego asortymentu produktów, ich doskonałych parametrów pochłaniania dźwięku i wyjątkowych możliwości kształtowania systemów akustycznych HERADESIGN®.





01



02

„W zielonej strefie”

DZIĘKI ZASTOSOWANIU WYSOKIEJ JAKOŚCI SUROWCÓW I INNOWACYJNYCH TECHNOLOGII PRODUKCJI, PŁYTY AKUSTYCZNE HERADESIGN® Z WĘŁNY DRZEWNEJ OFERUJĄ WIELE MOŻLIWOŚCI PROJEKTOWYCH I ZASTOSOWAŃ.

Dzięki znakomitym parametrom pochłaniania dźwięku oraz zastosowaniu zrównoważonych ekologicznie surowców, rozwiązania akustyczne HERADESIGN® znacząco wpływają na poprawę akustyki w pomieszczeniu. Poprawiając samopoczucie oraz zwiększając koncentrację osób pracujących w danym wnętrzu, produkty sufitowe i ścienne HERADESIGN® zwiększają całkowitą wydajność pracowników i efektywność wykorzystania wnętrza.

Produkty akustyczne HERADESIGN® są przyjazne ekologicznie i całkowicie bezpieczne jeśli chodzi o aktywność biologiczną danego budynku. To akustyka i wzornictwo z czystym, „zielonym” sumieniem!

FSC®-certyfikowane produkty dostępne na życzenie.

W 2017 roku, w zakładzie produkcyjnym w Ferndorf w Austrii, firma Knauf Ceiling Solutions opracowała unikalny na skalę światową proces odzyskiwania spoiwa z płyt z wełny drzewnej. Dzięki nowemu systemowi odzysku spoiwa (rekalcynacji), firma zintensyfikowała proces generujący zerową ilość odpadów i w konsekwencji poddała płyty z wełny drzewnej HERADESIGN® zamkniętemu obiegowi produkcyjnemu.

Od tego czasu, każdego roku 4.000 ton odpadów produkcyjnych z produkcji płyt trafia z powrotem do procesu produkcyjnego. Ogólnie rzecz biorąc, dzięki systemowi rekalcynacji Knauf Ceiling Solutions nie tylko obniża koszty własne zakupu spoiwa, lecz także znacząco przyczynia się do ochrony klimatu. Produkcja (energochłonna) jednej tony magnezytu wiążącego generuje jedną tonę CO₂. Proces odzysku skutkuje zatem oszczędnością 4.000 ton CO₂ rocznie. Ponadto, brak konieczności transportu materiałów z zakładu produkcyjnego na składowisko odpadów pozwala zmniejszyć roczną liczbę przejazdów ciężarówek o ponad 600.

01 Pływalnia Wasserwelt Langenhagen, Niemcy, zdjęcia: © David Matthiessen, HERADESIGN® Superfine

02 Pływalnia Wasserwelt Langenhagen, Niemcy, zdjęcia: © David Matthiessen, HERADESIGN® Superfine



www.blauer-engel.de/uz132



Das Zeichen für verantwortungsvolle Waldwirtschaft. FSC® C120661.





Zrównoważony. Funkcjonalny.

DREWNO, WODA I MAGNEZYT STANOWIĄ GŁÓWNE SKŁADNIKI PŁYT AKUSTYCZNYCH HERADESIGN®.

Takie połączenie materiałów jest całkowicie bezpieczne jeśli chodzi o aktywność biologiczną danego budynku. Płyty z wełny drzewnej wiązanej magnezem HERADESIGN® są produktami naturalnymi, doskonale wpisującymi się w dzisiejsze trendy preferujące zrównoważony rozwój.

Płyty akustyczne HERADESIGN® mają udokumentowaną, ponad 80-letnią żywotność w budynkach. W razie potrzeby, płyty z wełny drzewnej wiązanej magnezem mogą być z łatwością utylizowane lub poddane recyklingowi.



OTWARTA I RÓWNOMIERNY STRUKTURA POWIERZCHNI

Tylko dzięki technologiom produkcji i standardom jakości opracowanym przez HERADESIGN® możliwe jest tworzenie otwartych, jednorodnych i cechujących się wrażeniem lekkości struktur powierzchni przy zastosowaniu niewielkiej ilości spoiwa. Ta unikalna struktura nadaje płytom szlachetny i ekskluzywny charakter, co sprawia, że znakomicie nadają się do stosowania także w prestiżowych pomieszczeniach.



DOKŁADNOŚĆ I TOLERANCJA WYMIAROWA

HERADESIGN® jest jedynym producentem stosującym technologię formowania na prasach taśmowych, co umożliwia produkcję z niewiarygodnie małą tolerancją grubości +/- 1 mm.



RÓŻNORODNOŚĆ RODZAJÓW KRAWĘDZI

Technologia produkcji i zastosowane spoiwo umożliwiają wykonanie wysokiej jakości wykończeń krawędzi do prawie wszystkich dostępnych na rynku systemów montażu i profili sufitowych.



POCHŁANIANIE DŹWIĘKU

Oprócz zastosowań dekoracyjnych w sufitach podwieszanych i okładzinach ściennych, płyty akustyczne HERADESIGN® osiągają wartości absorpcji dźwięku nawet do $\alpha_w = 1.00$.



REAKCJA NA OGIEŃ – NIEPALNOŚĆ (A2)

Płyty akustyczne HERADESIGN® posiadają standardowo klasyfikację ogniową B-s1, d0. Ponadto produkty HERADESIGN® Superfine A2 i HERADESIGN® Fine A2 są jedynymi płytami akustycznymi z wełny drzewnej o reakcji na ogień A2-s1, d0.



WYSOKA WYTRZYMAŁOŚĆ MECHANICZNA

Test na uderzenie piłką przy prędkości 85 km/h – płyty akustyczne HERADESIGN® znakomicie wypadły w teście na uderzenie piłką wg normy DIN 18032 i EN 13964! Jest to również efekt zastosowania magnezytu jako spoiwa, które ze względu na swoje właściwości gwarantuje trwałość i elastyczność włókien.



TRWAŁOŚĆ

Płyty z wełny drzewnej nadają się do stosowania w pomieszczeniach, w których panuje wilgotność względna powietrza do 90%. Magnezyt chroni komórki drewna przed starzeniem i zniszczeniem wskutek działania grzybów i mikroorganizmów.



REGULACJA WILGOTNOŚCI I KLIMATU WNĘTRZA

Magnezyt ma uznane właściwości higroskopijne i jest biologicznie neutralnym spoiwem stosowanym w budownictwie. Oznacza to, że oprócz funkcji dekoracyjno-akustycznych, płyty akustyczne HERADESIGN® regulują także wilgotność oraz klimat wnętrza.



NISKA KURCZLIWOŚĆ

Dostarczane płyty akustyczne HERADESIGN® cechują się zoptymalizowanym poziomem wilgotności, dlatego po zamontowaniu wykazują skurcz na poziomie zaledwie +/- 1 mm. Dzięki temu spoiny na suficie są praktycznie niezauważalne.



NATURA – TO JEST MODNE!

Obok certyfikatu świadczącego o „nieszkodliwości dla biologii budynku” (Instytut Biologii Budowlanej w Rosenheim), HERADESIGN® kieruje się zasadami zrównoważonego rozwoju i ochrony zasobów w odniesieniu do technologii procesu produkcji oraz wykorzystywanych surowców (Deklaracja Środowiskowa EPD – AUB wg EN ISO 14025).



WYSOKIEJ JAKOŚCI SUROWCE ODNAWIALNE

Używając magnezytu, HERADESIGN® stosuje idealne spoiwo do włókien drzewnych. Magnezyt chroni włókna i trwale utrzymuje ich elastyczność. Ponadto, do produkcji używane jest wyłącznie drewno z lasów objętych zrównoważoną gospodarką leśną (certyfikaty PEFC® i FSC®).



PORTFOLIO PRODUKTOWE

HERADESIGN® jest jedynym producentem okładzin z wełny drzewnej, który oprócz klasycznych powierzchni włóknistych oferuje także dekoracyjne powierzchnie o strukturze porowatej.

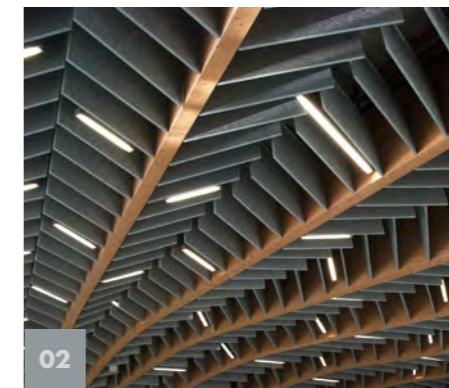


01

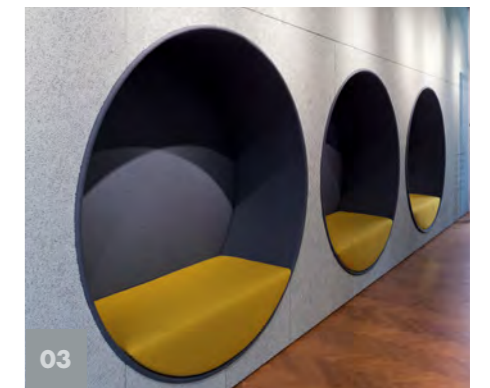


Obiekty referencyjne HERADESIGN® na całym świecie można opisać korzystając z całej gamy określeń: od wnętrza pobudzających zmysły po egzotyczne, od klasycznych po nowoczesne, oraz od ekstrawaganckich po subtelne. Wszystkie te obiekty łączy jedna cecha wspólna: wykorzystanie rozbudowanej gamy produktowej, która pozwala na właściwe dostosowanie się do różnych stylów i oczekiwań na całym świecie.

Daj się zainspirować podróżą przez świat wcześniej niedostępnych możliwości.



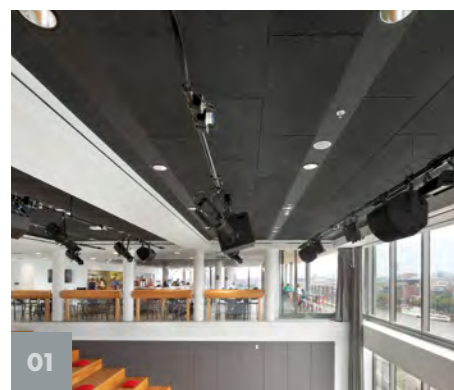
02



03

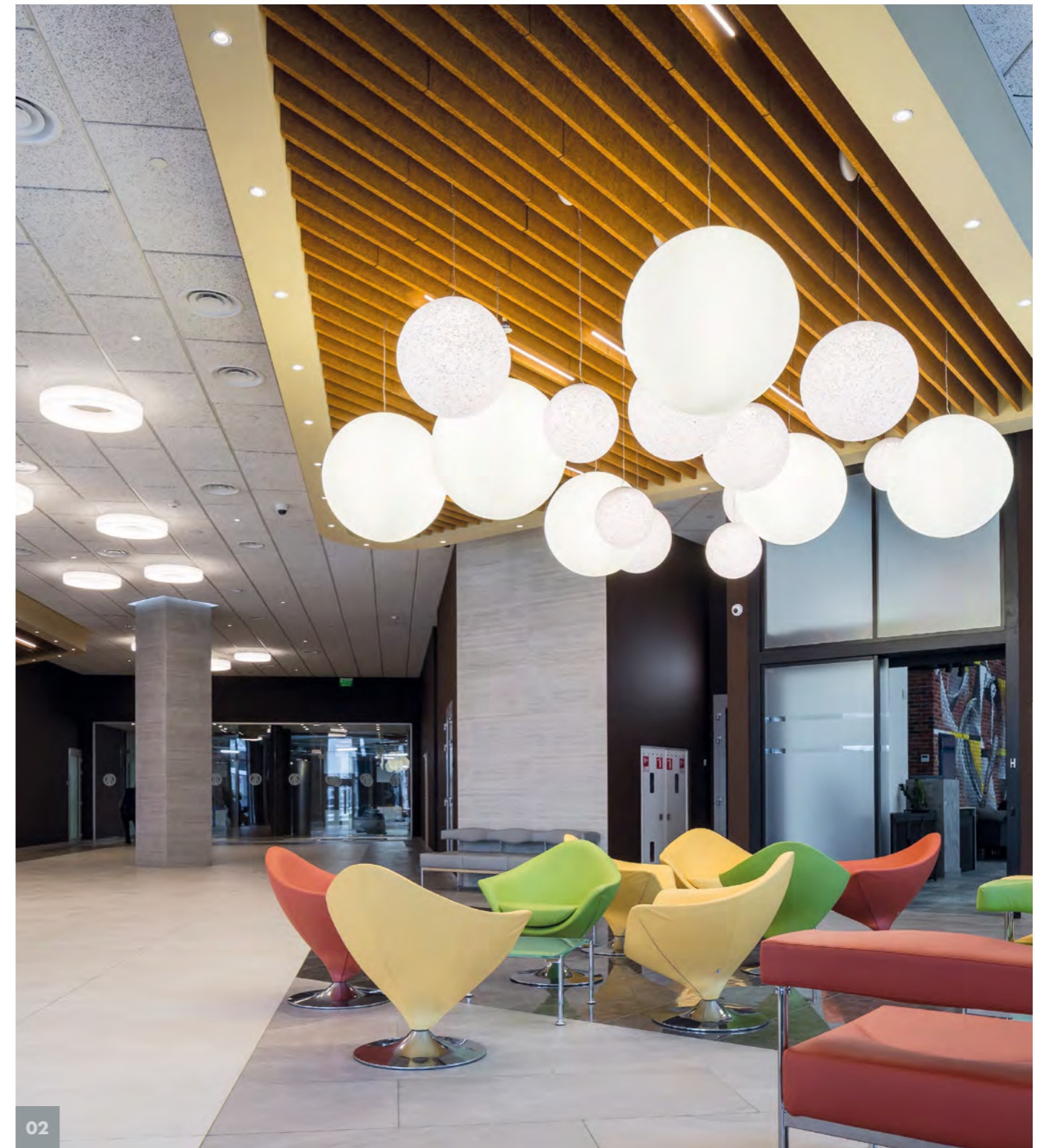
- 01** Siedziba główna agencji Bartle Bogle Hegarty w Londynie, Wielka Brytania, HERADESIGN® Superfine
- 02** Aula Uniwersytetu Lubelskiego, Polska, HERADESIGN® Superfine
- 03** Biuro Archiproducts w Mediolanie, Włochy, HERADESIGN® Superfine

- 01** Hotel Sea Containers House w Londynie,
Wielka Brytania, HERADESIGN® Fine
- 02** Siedziba firmy Maier & Korduletsch
w Vilshofen, Niemcy, HERADESIGN® Fine
- 03** Przestrzeń coworkingowa ANTHILL, Kijów,
Ukraina, HERADESIGN® Fine



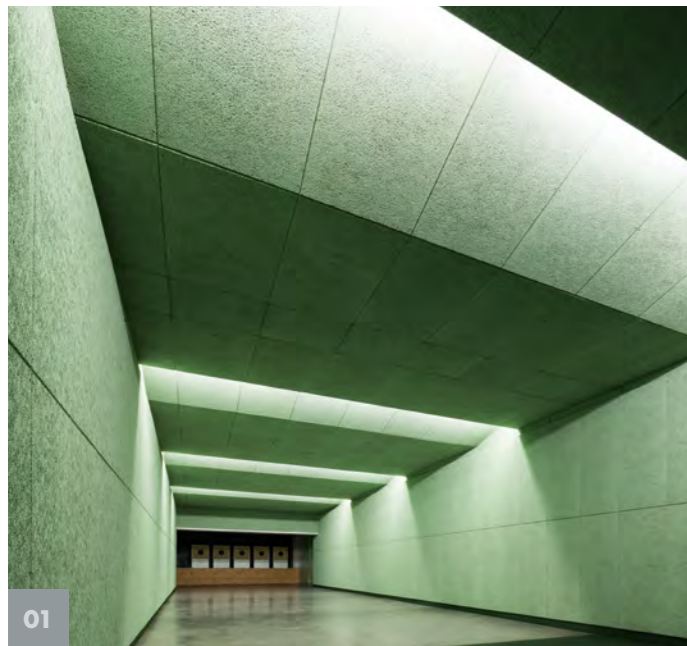


01

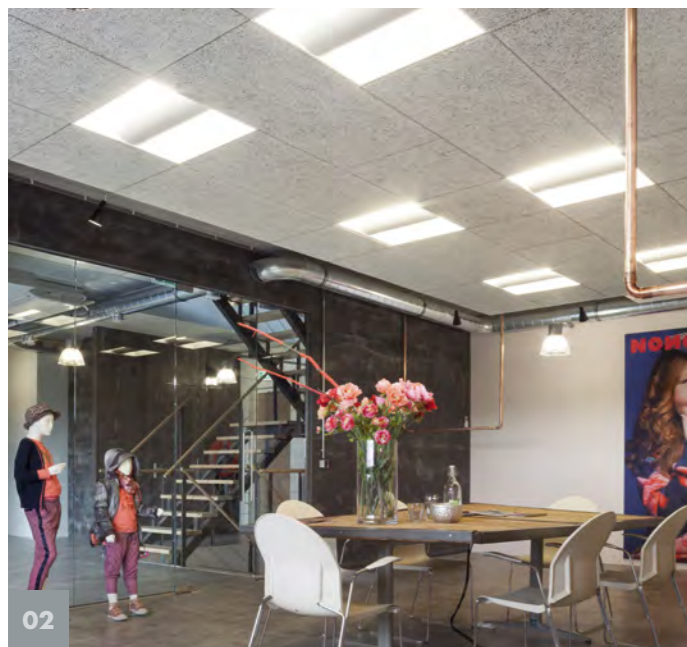


02

- 01** Komplex Goerzwerk w Berlinie, Niemcy,
zdjęcia: © Brigida González,
HERADESIGN® Superfine
- 02** Astarta Business Center w Kijowie, Ukraina,
HERADESIGN® panele pionowe Baffle basic



01

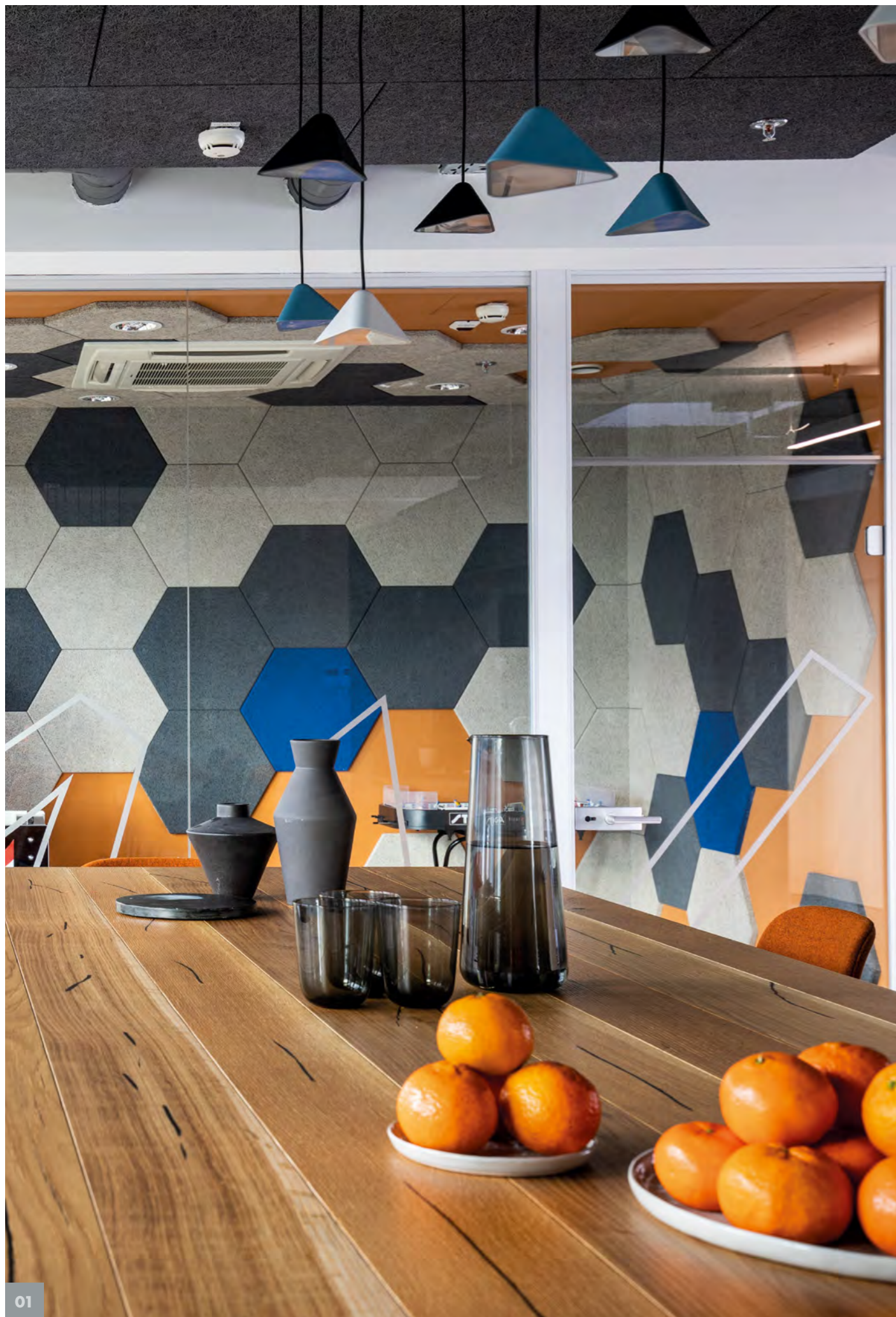


02

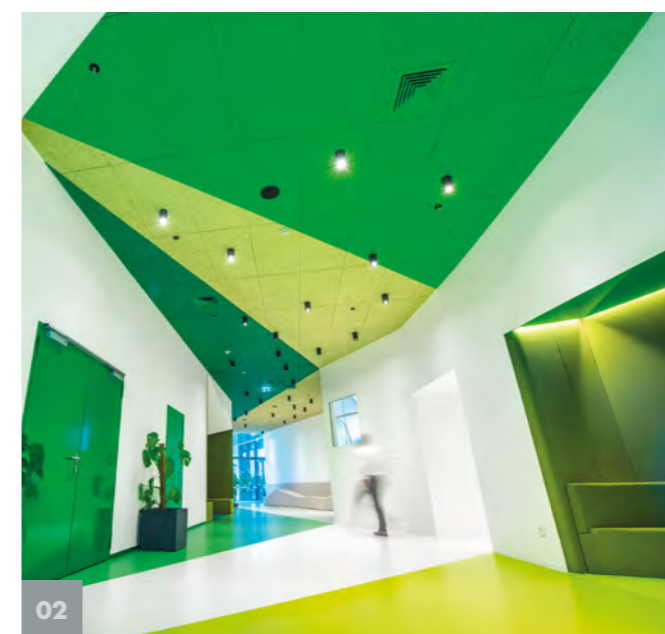
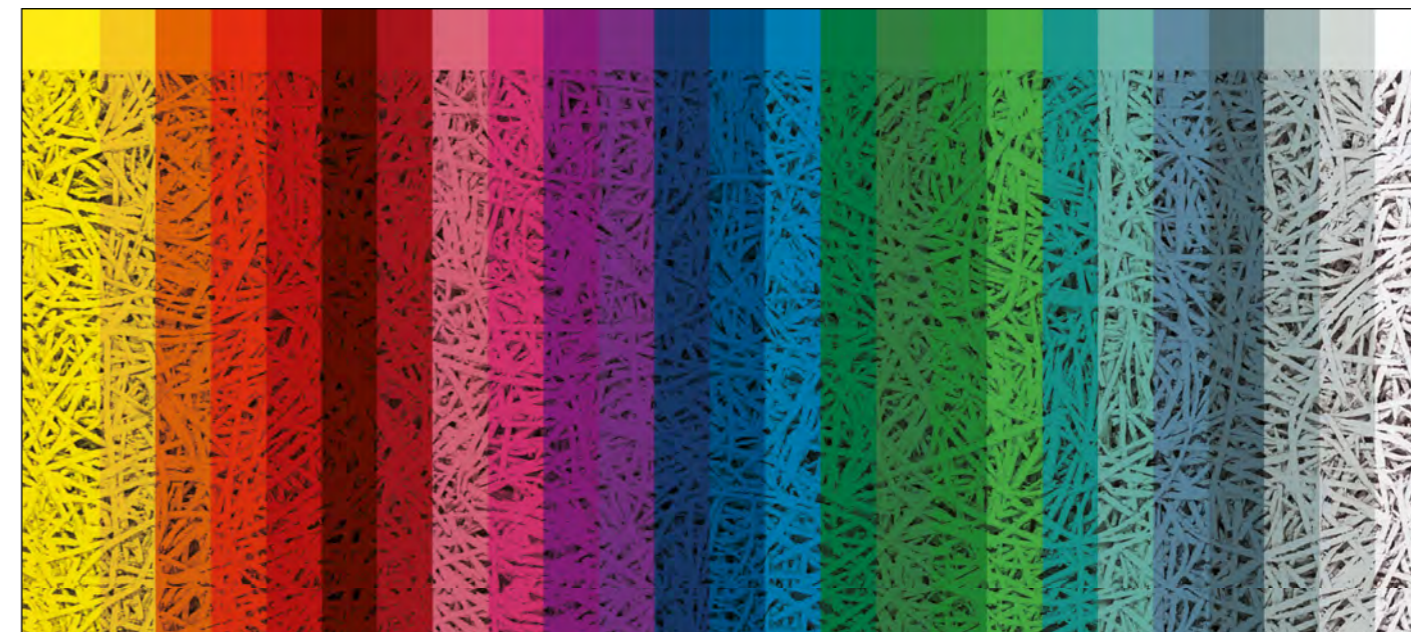
- 01 Strzelnica HSG w Monachium, Niemcy, HERADESIGN® Superfine
- 02 Salon wystawienniczy Jolo Fashion, Holandia, HERADESIGN® Fine
- 03 Siedziba firmy Maier & Korduletsch w Vilshofen, Niemcy, HERADESIGN® Fine



03



01



02



03

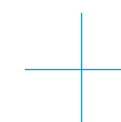
Kolory

- 01** Siedziba firmy SER Solutions w Pasching, Austria, zdjęcia: © Stefan Mayerhofer, HERADESIGN® Superfine
- 02** Hotel Rovinj, Chorwacja, HERADESIGN® Superfine
- 03** Hotel Rovinj, Chorwacja, HERADESIGN® Superfine

Dla nas ważne są nie tylko świetne parametry akustyczne – nasze rozwiązania charakteryzują się także niepowtarzalnym wyglądem. Typowa, wyrazista struktura powierzchni płyt z wełny drzewnej doskonale nadaje się do kreatywnego projektowania kształtów i kolorów. Dostępna jest niemal nieograniczona paleta kolorów – wybrać można prawie każdy odcień z popularnych systemów kolorystycznych, takich jak RAL czy NCS.

Do barwienia płyt akustycznych HERADESIGN® na kolor biały, kolory pastelowe lub intensywne używamy farb silikatowych na bazie silikatu potasowego i organicznego spoiwa. Do płyt kolorowych dostępne są wkrety o łebkach malowanych fabrycznie w kolorze naturalnym i białym.

Zapewniamy również odpowiedni standard jakości kolorów do zastosowania w obiektach typu SPA & Wellness, na pływalniach itp.





Program produktów Standard



HERADESIGN® Macro

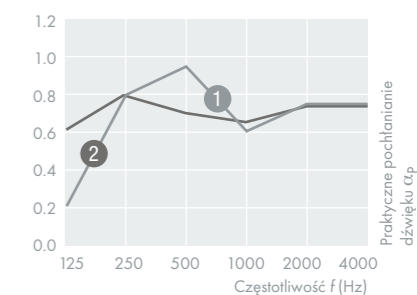
HERADESIGN® Macro to jednowarstwowa, wiązana magnezylem sufitowa bądź ścienna płyta akustyczna z wełny drzewnej (szerokość włókien ok. 3 mm).

- Charakterystyczna struktura powierzchni
- Zalecana z punktu widzenia biologii budowlanej

Program produktów dla HERADESIGN® Macro

Wymiary standardowe (inne formaty na zamówienie)	600 x 600 mm	
	1200 x 600 mm	
Grubość produktu	1-warstwowe	25 mm
Waga kg/m ²	12.4	
Reakcja na ogień zgodnie z EN 13501-1: B-s1, d0		
Formaty specjalne na życzenie. Długość do maks. 2400 mm.		

Wartości pochłaniania dźwięku



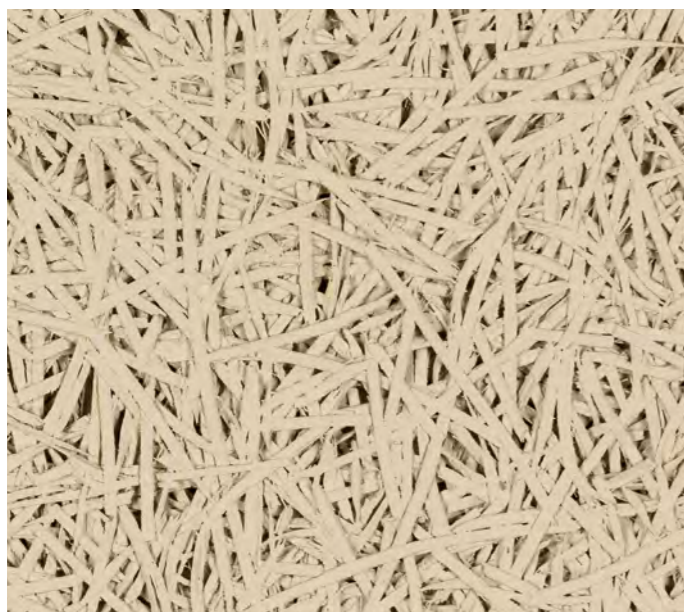
- HERADESIGN® Macro
25 mm TKH 55 mm MW DP9 25 mm
 α_w 0.70 (LM) NRC = 0.75
Klasa pochłaniania dźwięku C



- HERADESIGN® Macro
25 mm TKH 200 mm MW DP9 25 mm
 α_w 0.70 (L) NRC = 0.75
Klasa pochłaniania dźwięku C



Program produktów Standard

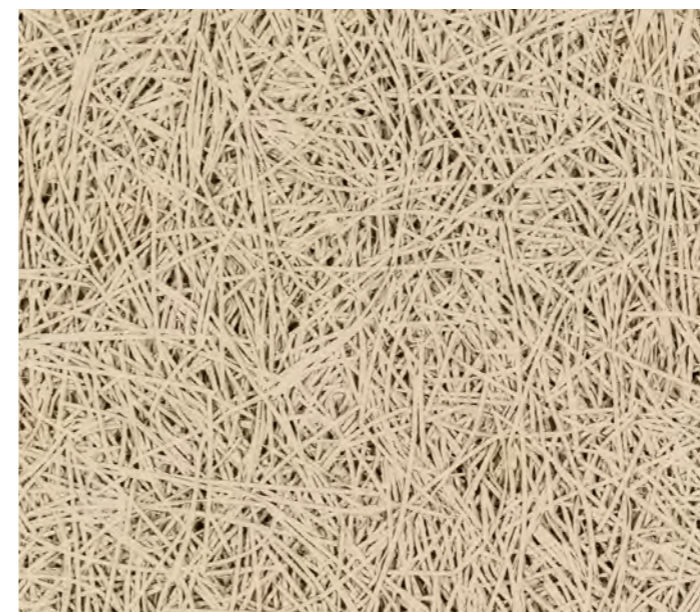


HERADESIGN® Fine

HERADESIGN® Fine to jednowarstwowa, wiązana magnezem sufitowa bądź ścienna płyta dekoracyjna z wełny drzewnej (szerokość włókien 2 mm).

- Charakterystyczna struktura powierzchni
- Zalecana z punktu widzenia biologii budowlanej
- Certyfikat Cradle to Cradle® („od kołyski z powrotem do kołyski“) na poziomie Złotym*

*Certyfikacja Cradle to Cradle® na poziomie Złotym – tylko dla produktów w kolorze białym i naturalnym.



HERADESIGN® Superfine

HERADESIGN® Superfine to jednowarstwowa, wiązana magnezem sufitowa bądź ścienna płyta akustyczna z wełny drzewnej (szerokość włókien ok. 1 mm).

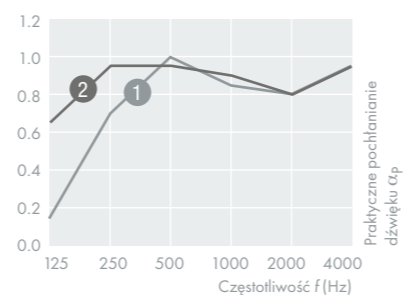
- Elegancka struktura powierzchni
- Zalecana z punktu widzenia biologii budowlanej
- Certyfikat Cradle to Cradle® („od kołyski z powrotem do kołyski“) na poziomie Złotym*

*Certyfikacja Cradle to Cradle® na poziomie Złotym – tylko dla produktów w kolorze białym i naturalnym.

Program produktów dla HERADESIGN® Fine

Wymiary standardowe (inne formaty na zamówienie)		600 x 600 mm
		625 x 625 mm
		1200 x 600 mm
		1250 x 625 mm
Grubość produktu	1-warstwowe	15 mm
		25 mm
		35 mm
Waga kg/m ²		8.2 (15 mm)
		13.3 (25 mm)
		17.5 (35 mm)
Reakcja na ogień zgodnie z EN 13501-1: B-s1, d0		
Formaty specjalne na życzenie. Długość do maks. 2400 mm.		

Wartości pochłaniania dźwięku



1 HERADESIGN® Fine
25 mm TKH 55 mm MW DP9 25 mm
 α_w 0.85 NRC = 0.90
Klasa pochłaniania dźwięku B



z warstwą akustyczną

2 HERADESIGN® Fine
25 mm TKH 200 mm MW DP9 25 mm
 α_w 0.90 (L) NRC = 1.00
Klasa pochłaniania dźwięku A

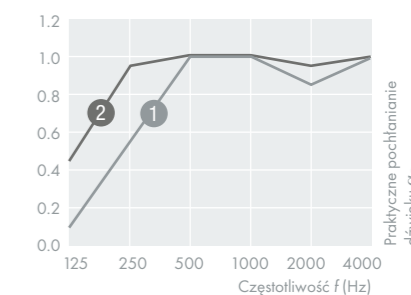


podwieszenie z warstwą akustyczną

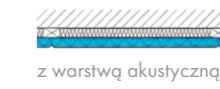
Program produktów dla HERADESIGN® Superfine

Wymiary standardowe (inne formaty na zamówienie)		600 x 600 mm
		625 x 625 mm
		1200 x 600 mm
		1250 x 625 mm
Grubość produktu	1-warstwowe	15 mm
		25 mm
		35 mm
Waga kg/m ²		7.8 (15 mm)
		12.6 (25 mm)
		16.5 (35 mm)
Reakcja na ogień zgodnie z EN 13501-1: B-s1, d0		
Formaty specjalne na życzenie. Długość do maks. 2400 mm.		

Wartości pochłaniania dźwięku

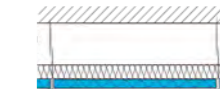


1 HERADESIGN® Superfine
25 mm TKH 55 mm MW DP9 25 mm
 α_w 0.85 (H) NRC = 0.85
Klasa pochłaniania dźwięku B



z warstwą akustyczną

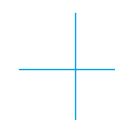
2 HERADESIGN® Superfine
25 mm TKH 200 mm MW DP9 25 mm
 α_w 1.00 NRC = 1.00
Klasa pochłaniania dźwięku A



podwieszenie z warstwą akustyczną



Szczegółowe informacje znajdą Państwo na stronie www.knaufceilingssolutions.com



Program produktów Standard



HERADESIGN® Micro

HERADESIGN® Micro to jednowarstwowa, wiązana magnezylem sufitowa bądź ścienna płyta akustyczna z wełny drzewnej.

- Powierzchnia porowata
- Zalecana z punktu widzenia biologii budowlanej
- Certyfikat Cradle to Cradle® („od kołyski z powrotem do kołyski”) na poziomie Złotym*

*Certyfikacja Cradle to Cradle® na poziomie Złotym – tylko dla produktów w kolorze białym i naturalnym.



HERADESIGN® Plano

HERADESIGN® Plano to jednowarstwowa, wiązana magnezylem sufitowa bądź ścienna płyta akustyczna z wełny drzewnej.

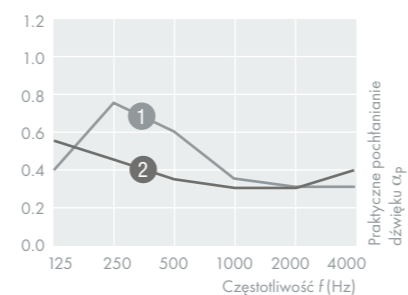
- Gładka powierzchnia
- Zalecana z punktu widzenia biologii budowlanej
- Certyfikat Cradle to Cradle® („od kołyski z powrotem do kołyski”) na poziomie Złotym*

*Certyfikacja Cradle to Cradle® na poziomie Złotym – tylko dla produktów w kolorze białym i naturalnym.

Program produktów dla HERADESIGN® Micro

Wymiary standardowe (inne formaty na zamówienie)	600 x 600 mm	
	625 x 625 mm	
	1200 x 600 mm	
	1250 x 625 mm	
Grubość produktu	1-warstwowe	25 mm
		35 mm
Waga kg/m ²		15.0 (25 mm)
		19.0 (35 mm)
Reakcja na ogień zgodnie z EN 13501-1: B-s1, d0		
Formaty specjalne na życzenie. Długość do maks. 2400 mm.		

Wartości pochłaniania dźwięku



- HERADESIGN® Micro
25 mm TKH 55 mm MW DP9
 α_w 0.35 (LM) NRC = 0.50
Klasa pochłaniania dźwięku D



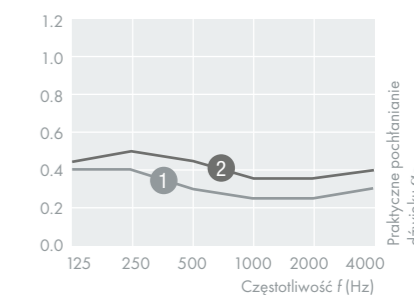
- HERADESIGN® Micro
25 mm TKH 200 mm MW DP9 25 mm
 α_w 0.35 (L) NRC = 0.35
Klasa pochłaniania dźwięku D



Program produktów dla HERADESIGN® Plano

Wymiary standardowe (inne formaty na zamówienie)	600 x 600 mm	
	1200 x 600 mm	
Grubość produktu	1-warstwowe	25 mm
Waga kg/m ²		15.0
Reakcja na ogień zgodnie z EN 13501-1: B-s1, d0		
Formaty specjalne na życzenie. Długość do maks. 2400 mm.		

Wartości pochłaniania dźwięku



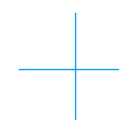
- HERADESIGN® Plano
25 mm TKH 55 mm MW DP9 25 mm
 α_w 0.3 (L) NRC = 0.30
Klasa pochłaniania dźwięku D



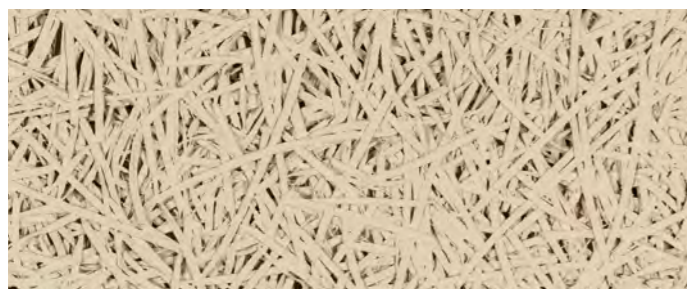
- HERADESIGN® Plano
25 mm TKH 225 mm MW DP9 25 mm
 α_w 0.40 (L) NRC = 0.45
Klasa pochłaniania dźwięku D



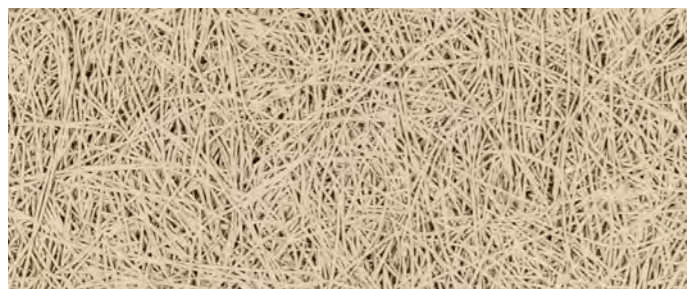
Szczegółowe informacje znajdą Państwo na stronie www.knaufceilingsolutions.com



Program produktów A2



HERADESIGN® Fine A2



HERADESIGN® Superfine A2



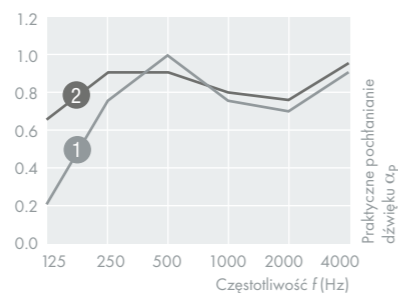
Płyta akustyczna do budynków o podwyższonych wymaganiach przeciwpożarowych.

- Niepalna wełna drzewna: płyta akustyczna o reakcji na ogień zgodnie z EN 13501-1: A2-s1, d0
- Doskonałe właściwości akustyczne
- Zalecana z punktu widzenia biologii budowlanej

Program produktów dla HERADESIGN® Fine A2, Superfine A2

Wymiary standardowe (inne formaty na zamówienie)		600 x 600 mm
		1200 x 600 mm
Grubość produktu	1-warstwowe	15 mm
		25 mm
Waga kg/m ²	Fine A2	13.0 (15 mm)
		19.0 (25 mm)
	Superfine A2	12.0 (15 mm)
		18.0 (25 mm)
Reakcja na ogień zgodnie z EN 13501-1: B-s1, d0		
Formaty specjalne na życzenie. Długość do maks. 2400 mm.		

Wartości pochłaniania dźwięku



- 1 HERADESIGN® Fine A2
25 mm TKH 55 mm MW DP9 25 mm
 α_w 0.75 (MH) NRC = 0.80
Klasa pochłaniania dźwięku C

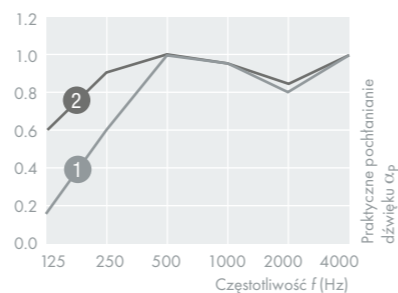


z warstwą akustyczną

- 2 HERADESIGN® Fine A2
25 mm TKH 200 mm MW DP9 25 mm
 α_w 0.80 (LH) NRC = 0.90
Klasa pochłaniania dźwięku C



podwieszenie z warstwą akustyczną



- 1 HERADESIGN® Superfine A2
25 mm TKH 55 mm MW DP9 25 mm
 α_w 0.85 (H) NRC = 0.90
Klasa pochłaniania dźwięku B



z warstwą akustyczną

- 2 HERADESIGN® Superfine A2
25 mm TKH 200 mm MW DP9 25 mm
 α_w 0.95 NRC = 0.95
Klasa pochłaniania dźwięku A



podwieszenie z warstwą akustyczną



01

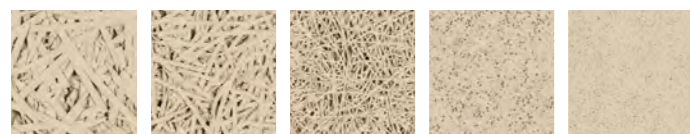


Szczegółowe informacje znajdują Państwo na stronie www.knaufceilingssolutions.com

01 Centrum ogrodnictwa Desert City, Madryt, Hiszpania, HERADESIGN® Fine

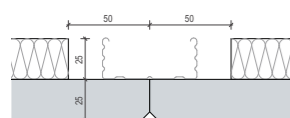
Program produktów Plus

Płyty akustyczne z wełny drzewnej z serii Plus dostępne są w następujących wzorach:

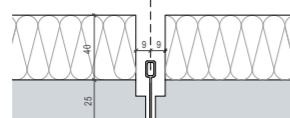


HERADESIGN® Macro plus HERADESIGN® Fine plus HERADESIGN® Superfine plus HERADESIGN® Micro plus HERADESIGN® Plano plus

Rodzaje krawędzi:



AK-01 plus
grubość: 25 mm



SK-04 plus
grubość: 25 mm

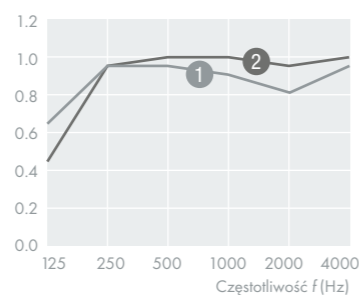
Produkt dwuwarstwowy, złożony z płyty akustycznej z wełny drzewnej wiązanej magnezylem oraz absorbera z wełny mineralnej.

- Doskonałe pochłanianie dźwięku
- Zabezpieczona przed pyleniem
- Łatwy i szybki montaż

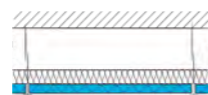
Program produktów Plus

Wymiary standardowe (inne formaty na zamówienie)		1200 x 600 mm
Grubość produktu	2-warstwowy	40 mm (15/25 mm)
		50 mm (25/25 mm)
		65 mm (25/40 mm)
Rodzaje krawędzi		AK-01 plus (25/25 mm)
		SK-04 plus (15/40 mm)
		SK-04 plus (25/40 mm)
Waga kg/m ²	Macro plus	14.7 (25/25 mm)
		16.0 (25/40 mm)
	Fine plus	10.5 (15/25 mm)
		16.9 (25/40 mm)
	Superfine plus	10.1 (15/25 mm)
		14.9 (25/25 mm)
	Micro plus	17.3 (25/25 mm)
		Plano plus
Reakcja na ogień zgodnie z EN 13501-1: B-s1, d0 Superfine plus i Fine plus dostępne również w klasie A2		

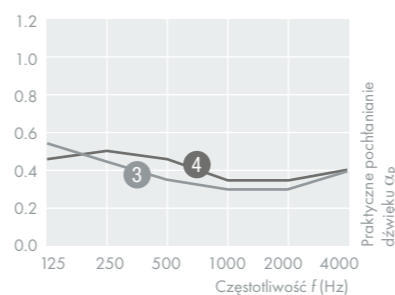
Wartości pochłaniania dźwięku



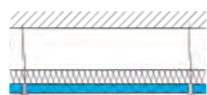
- 1 HERADESIGN® Fine plus
25+25 mm TKH 200 mm
 α_w 0.90 (L) NRC = 0.90
Klasa pochłaniania dźwięku A



podwieszenie z warstwą akustyczną

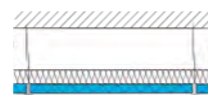


- 3 HERADESIGN® Micro plus
25+25 mm TKH 200 mm
 α_w 0.35 (L) NRC = 0.35
Klasa pochłaniania dźwięku D



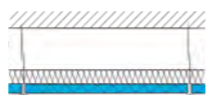
podwieszenie z warstwą akustyczną

- 2 HERADESIGN® Superfine plus
25+25 mm TKH 200 mm
 α_w 1.00 NRC = 1.00
Klasa pochłaniania dźwięku A



podwieszenie z warstwą akustyczną

- 4 HERADESIGN® Plano plus
25+25 mm TKH 225 mm
 α_w 0.40 (L) NRC = 0.45
Klasa pochłaniania dźwięku D

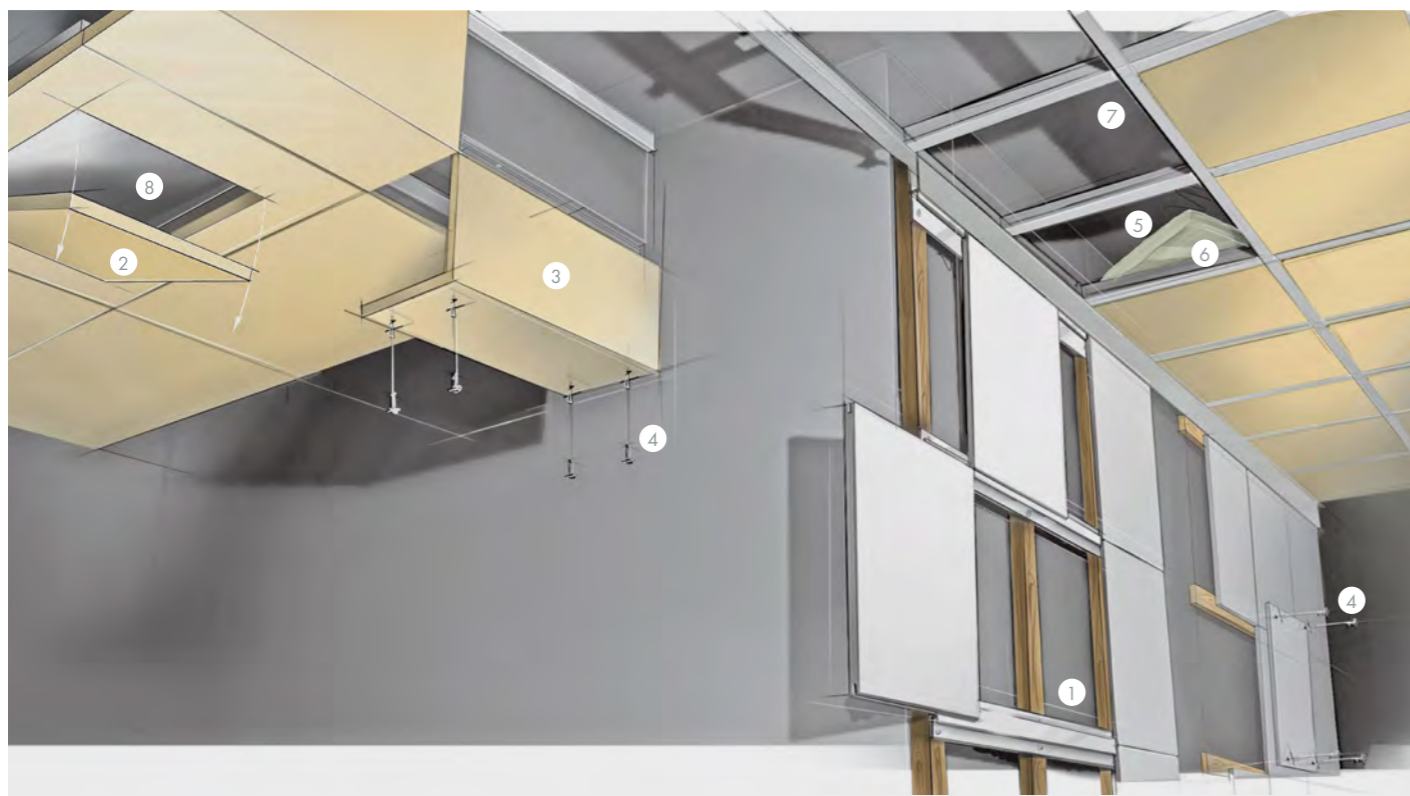


podwieszenie z warstwą akustyczną



01 Siedziba firmy Cirrus Logic, Edynburg, Wielka Brytania, zdjęcia: © McAteer Photograph, HERADESIGN® panele pionowe Baffle basic





Aksesoria

Płyty akustyczne HERADESIGN® to wysokiej jakości płyty z wełny drzewnej, które są dostarczane na miejsce montażu po starannym przygotowaniu do wysyłki i przeprowadzeniu kontroli jakości. Istnieją jednak inne czynniki, istotne dla uzyskania efektu końcowego w postaci pięknego sufitu lub ściany. Obejmują one właściwe obchodzenie się z materiałem i jego poprawny montaż oraz odpowiednie warunki pracy, a także zastosowanie odpowiednich akcesoriów i elementów systemów.

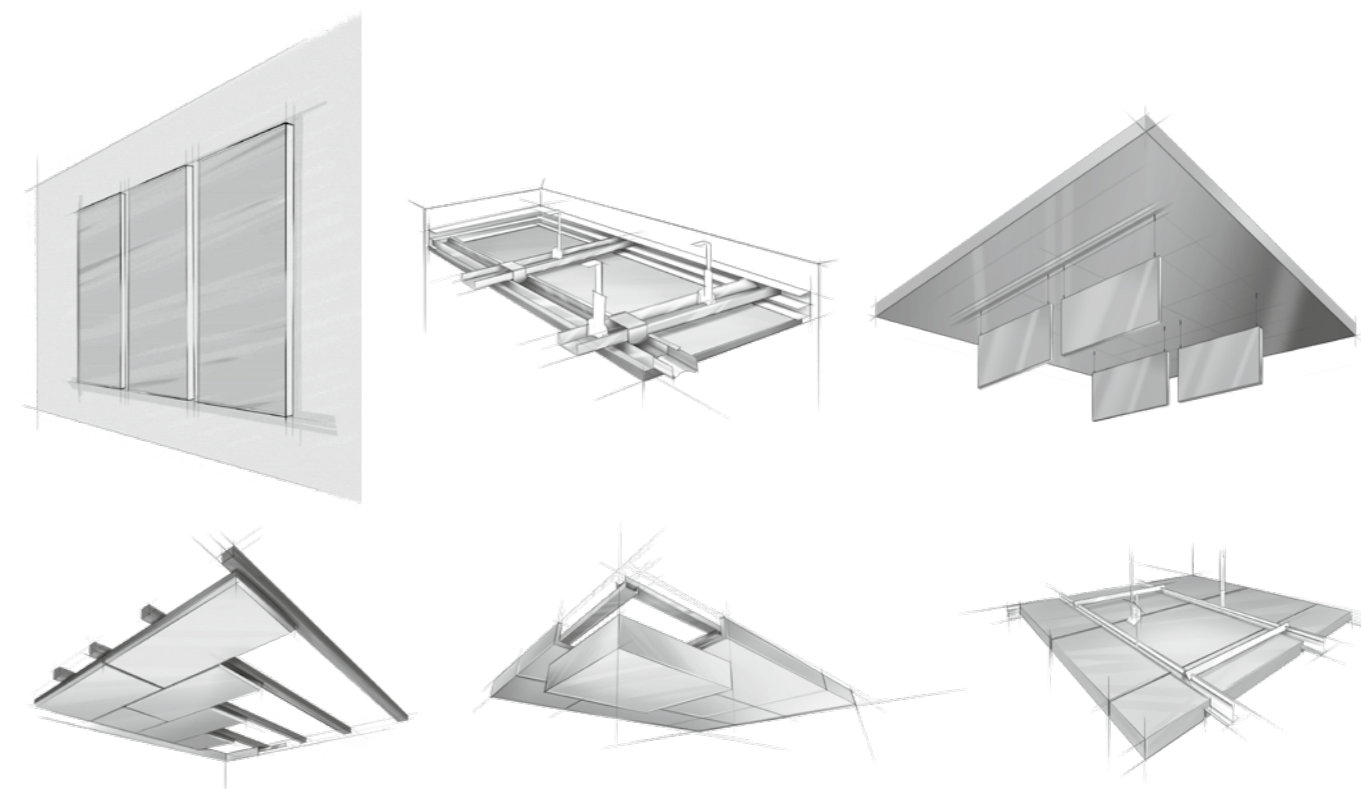
- ① Profil mocujący HERADESIGN®
- ② Otwór rewizyjny HERADESIGN® do wbudowania w konstrukcje sufitowe
- ③ Kątownik sufitowy HERADESIGN®
- ④ Wkręty HERADESIGN®
- ⑤ Warstwa akustyczna HERADESIGN®
- ⑥ Polietylenowe worki ochronne HERADESIGN® PE, zabezpieczające przed pyleniem warstwy akustycznej
- ⑦ System profili do montażu HERADESIGN®
- ⑧ Skrzynka ogniowa HERADESIGN®

Spray HERADESIGN® – kryjący spray do płyt akustycznych i wkrętów HERADESIGN® (brak ilustracji)

Uchwyt do wkrętów HERADESIGN® (brak ilustracji)

Profil HERADESIGN® Sonic (brak ilustracji)

System oświetlenia LED HERADESIGN® (brak ilustracji)

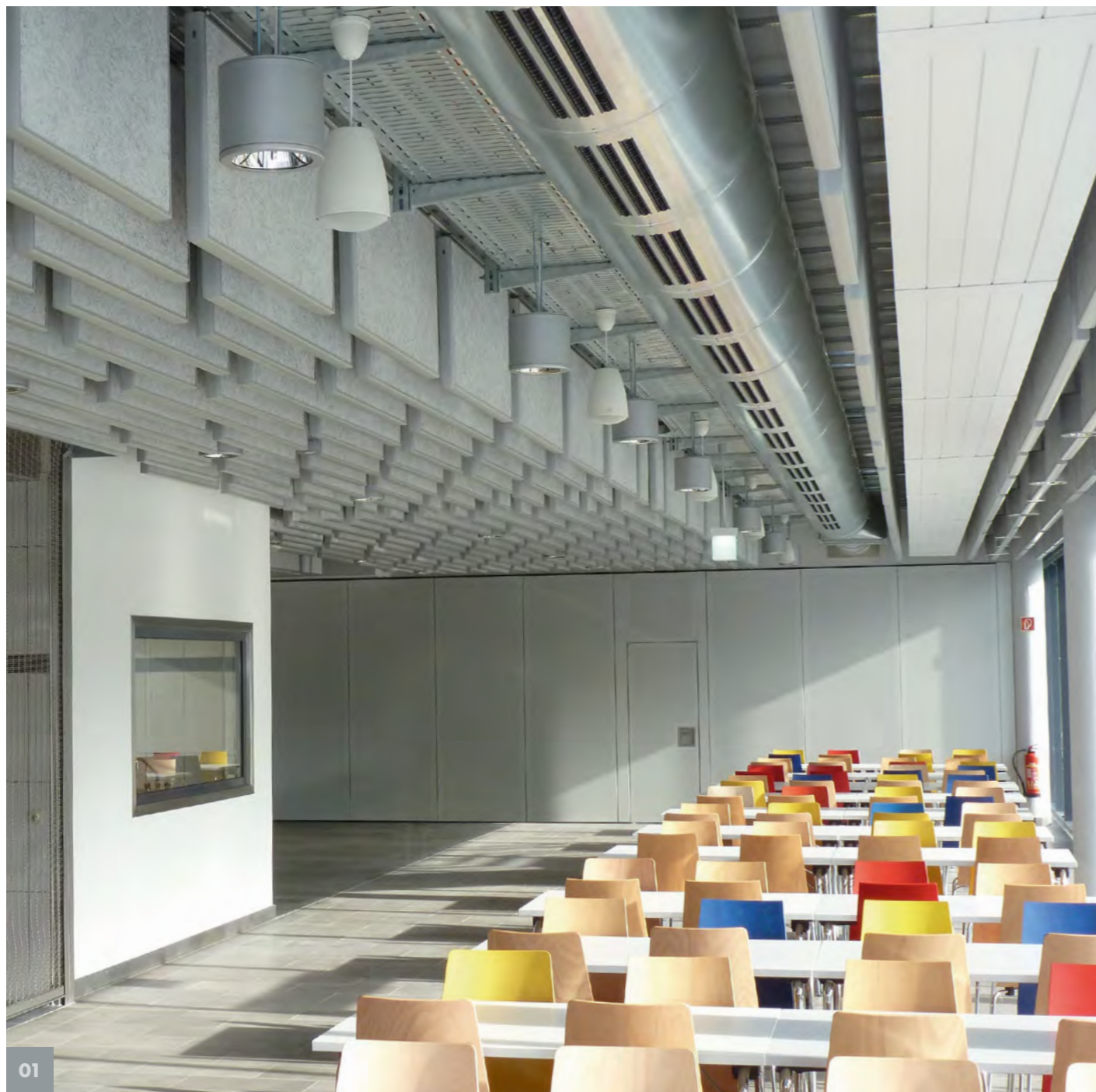


SYSTEMY

- Panele pionowe Baffle
- Sufity wyspowe
- Absorbery ściennie
- Montaż na profilach mocujących
- Montaż za pomocą wkrętów na łąkach drewnianych
- Montaż za pomocą wkrętów na profilach CD
- Sufit podwieszany z widocznymi profilami T
- Sufit podwieszany z ukrytymi profilami T
- HERADESIGN® Creative

ZNAJDZIEMY ODPOWIEDNIE ROZWIĄZANIE AKUSTYCZNE DLA PAŃSTWA KOMFORTU I DOBREGO SAMOPOCZUCIA

Wykorzystaj szerokie możliwości stosowania produktów oraz różnorodność systemów montażowych HERADESIGN®. Niezależnie od tego, czy chodzi o rozwiązania sufitowe, czy ściennie, zarówno standardowe jak i specjalne - systemy montażu dostępne są z zaawansowanymi technologicznie akcesoriami systemowymi.



01

- 01 Szkoła wyższa Rhein-Waal w Kleve, Niemcy, HERADESIGN® panele pionowe Baffle Aludesign Superfine
- 02 Siedziba firmy Hoerbiger w Wiedniu, Austria, HERADESIGN® panele pionowe Baffle Basic Superfine
- 03 Siedziba firmy Partner Construction & Design w Kijowie, Ukraina, HERADESIGN® panele pionowe Baffle plain fine

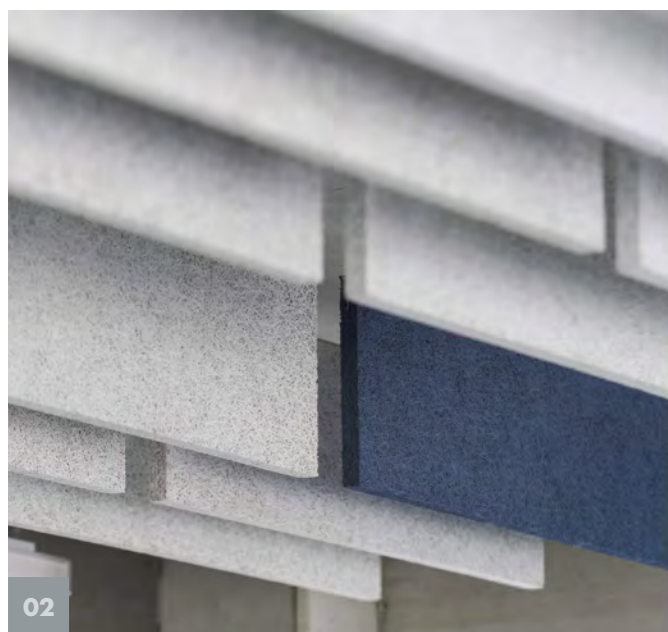


Baffle – gdy sufit ma pozostać widoczny

Zdarzają się pomieszczenia wymagające optymalizacji akustycznej, lecz w których nie jest możliwe wykorzystanie całej powierzchni już istniejącego sufitu właściwego. Powodem może być na przykład wykorzystywanie masy termicznej betonu do regulacji temperatury w budynku lub biegnące w przestrzeni sufitu instalacje techniczne; czasem też nie pozwalają na to względy architektoniczne. Idealnym rozwiązaniem w takim przypadku są panele pionowe Baffle HERADESIGN®! Są to niezależne, dwu- (HERADESIGN® Baffle basic i HERADESIGN® Baffle plain) lub trójwarstwowe (HERADESIGN® Baffle aludesign) moduły akustyczne.

Oba rodzaje paneli HERADESIGN® Baffle są pokryte z obu stron warstwą akustyczną z wełny drzewnej – w odróżnieniu od dwuwarstwowego, trójwarstwowy panel HERADESIGN® Baffle ma dodatkowy rdzeń z wełny mineralnej. Połączenie wełny drzewnej i mineralnej umożliwia uzyskiwanie doskonałych współczynników pochłaniania dźwięku, w szerokim zakresie częstotliwości. Poprzez swoją specyficzną formę, pionowe panele HERADESIGN® Baffle oferują wyjątkowe możliwości projektowe, w związku z czym są chętnie stosowane jako elementy wystroju wnętrz w szkołach lub budynkach użyteczności publicznej.

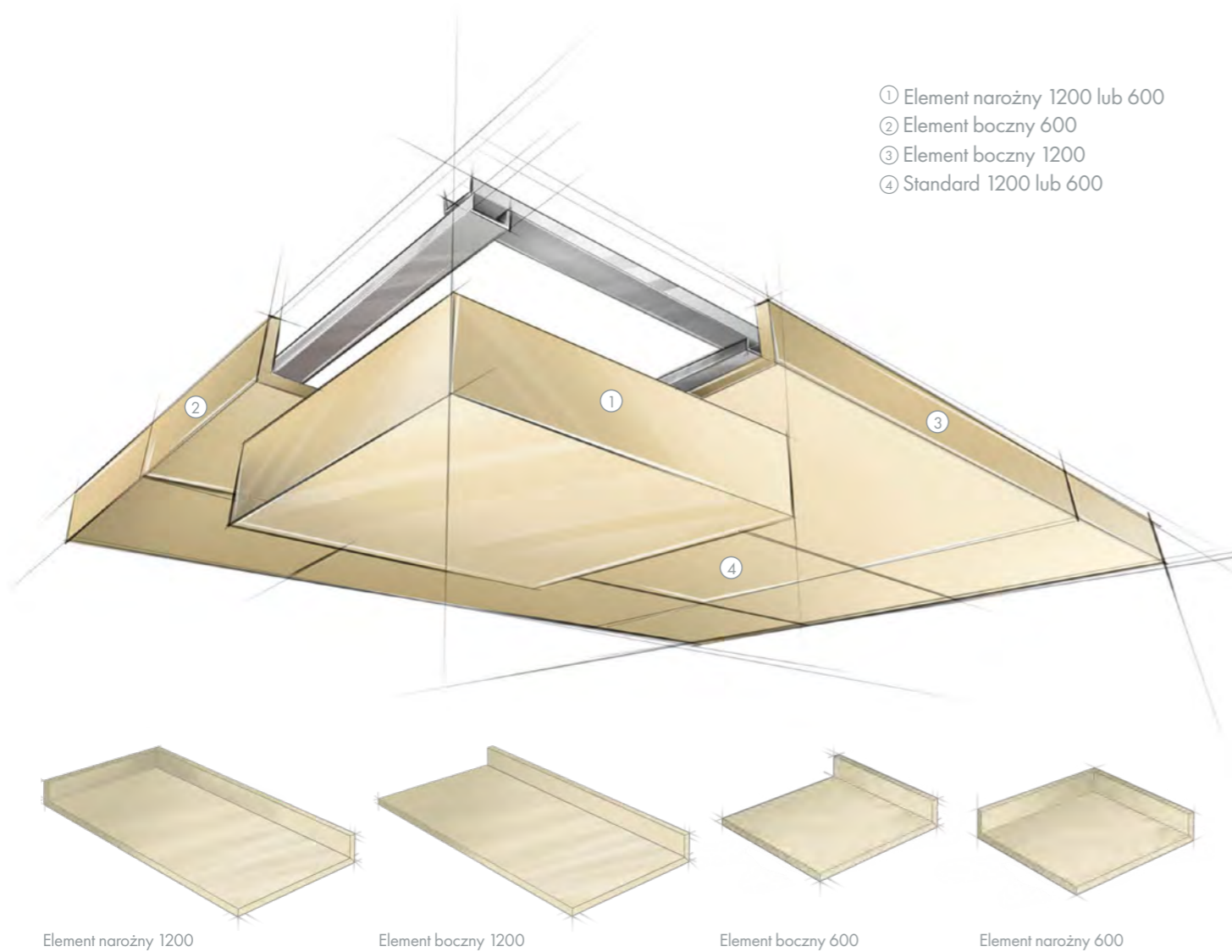
- Rozwiązanie akustyczne tam, gdzie sufit musi pozostać widoczny
- Różne formaty, wzory powierzchni i rodzaje ram



02



03



- ① Element narożny 1200 lub 600
- ② Element boczny 600
- ③ Element boczny 1200
- ④ Standard 1200 lub 600

Element narożny 1200

Element boczny 1200

Element boczny 600

Element narożny 600

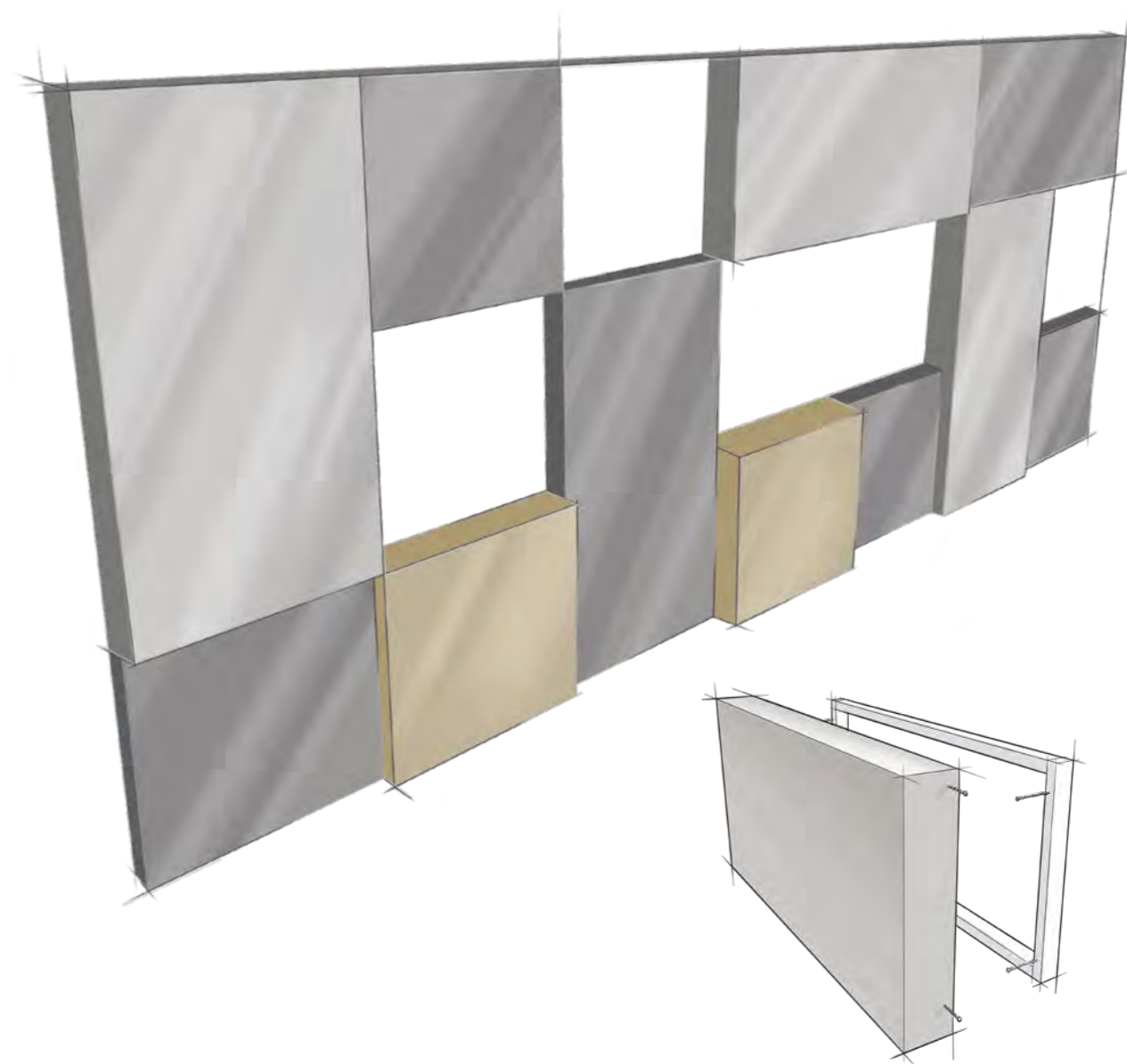
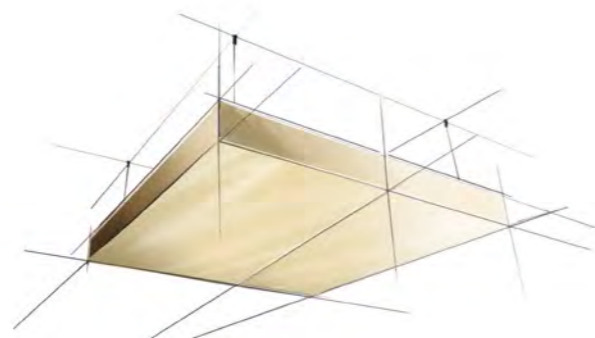
Sufity wyspowe

Sufity wyspowe HERADESIGN® Sonic modular zostały zaprojektowane specjalnie z myślą o dużych pomieszczeniach, gdzie wymagane jest elastyczne podejście do planowania przestrzeni. Zapewniają indywidualną optymalizację akustyki, dzięki której poprawia się rozumienie mowy i poziom koncentracji. Sufity wyspowe są jednak czymś więcej, niż tylko rozwiązaniami akustycznymi: jedyny w swym rodzaju wygląd wełny drzewnej na powierzchni płyt stwarza możliwość kreowania zaskakujących rozwiązań cechujących się atrakcyjnym wyglądem.

Modułowe sufity wyspowe HERADESIGN® Sonic modular zdecydowanie warto się polecić również tam, gdzie konieczna jest optymalizacja akustyki istniejących już pomieszczeń. Szybka instalacja umożliwia poprawę warunków akustycznych i klimatu pomieszczenia bez konieczności zmiany sufitu lub układania systemu akustycznego na całej jego powierzchni. Sufity wyspowe umożliwiają ponadto wyznaczenie stref w pomieszczeniu bez konieczności ustawiania ścianek działowych czy przegród. Pozwala to zaoszczędzić czas, koszty i miejsce.

- Indywidualna optymalizacja akustyczna
- Różnorodne możliwości projektowe
- Cała gama zastosowań

Dostępny również jako zestaw:
Element HERADESIGN® Sonic
1200 x 1200 lub 1200 x 2400

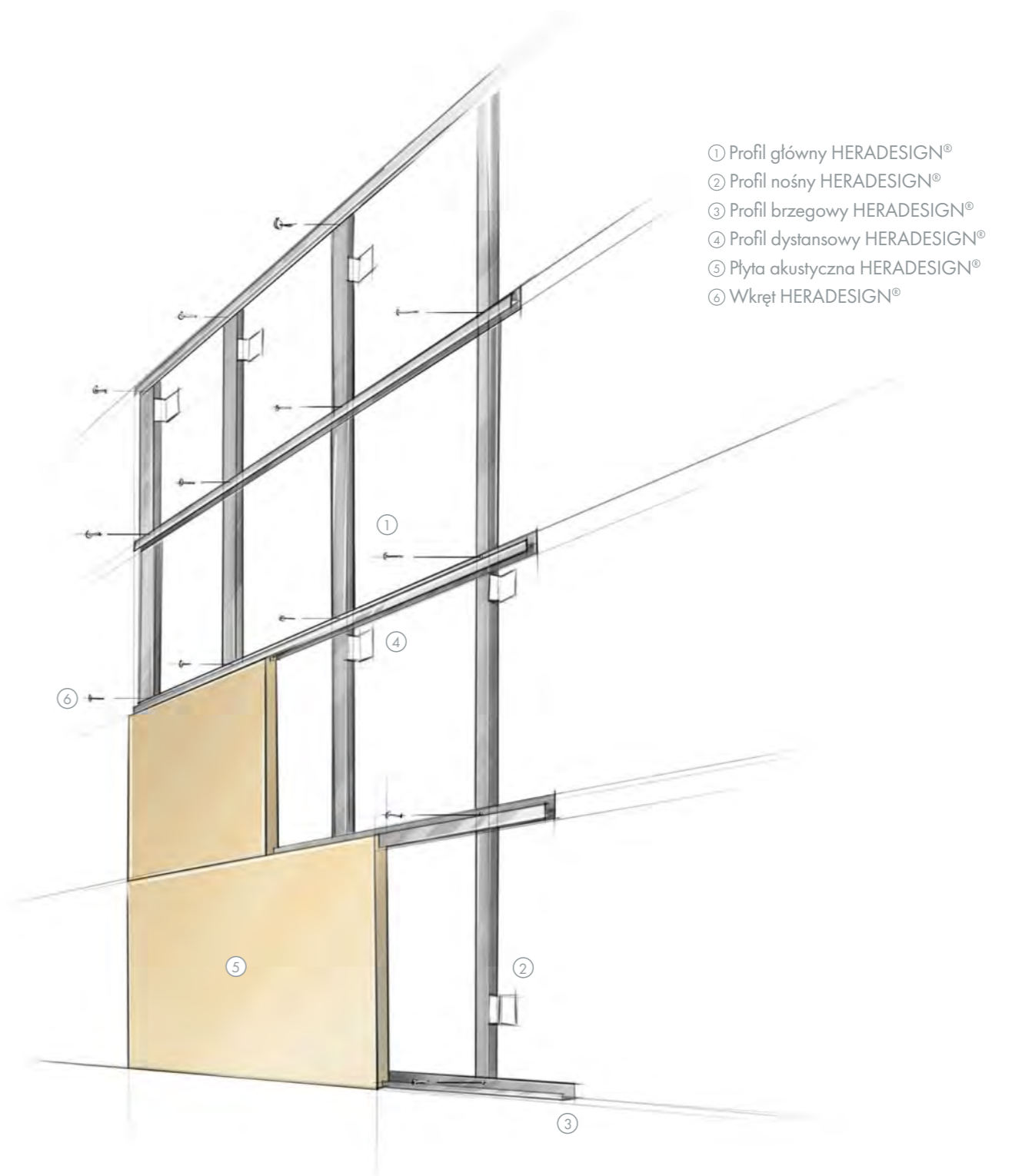


Absorbery ściennie

Aby zapewnić skuteczną komunikację, sufity muszą zawsze pozostawać w harmonii z akustyką pomieszczenia. Poczucie prywatności i spokoju można osiągnąć tylko w dobrze zaprojektowanych pod względem akustycznym wnętrzach. W niektórych przypadkach sam sufit może nie spełniać niezbędnych wymagań dotyczących właściwości akustycznych. W tym przypadku zalecamy zastosowanie wysoce skutecznych i elastycznych absorberów ściennych, które można łatwo dostosować do wymagań akustycznych każdego wnętrza.

Absorber ścienny HERADESIGN® to efektywna akustycznie okładzina ścienna wykonana z płyt z wełny drzewnej wiązanej magnezem z naklejoną warstwą akustyczną. Absorber ścienny dostarczany jest jako kompletny, gotowy do montażu produkt, który może być zamontowany szybko i w dowolnej pozycji na stabilnej, pionowej powierzchni z wykorzystaniem drewnianej ramy, która znajduje się w zestawie.

- Absorber ścienny z wełny drzewnej z ukrytą drewnianą ramą montażową
- Wzory powierzchni płyt HERADESIGN® Superfine i Fine
- Dowolny kolor z palet RAL, NCS itp.
- Rozwiązanie całkowicie prefabrykowane i dostarczone w formie gotowej do montażu
- Indywidualny montaż (w pozycji pionowej, poziomej, lub ukośnej)



- ① Profil główny HERADESIGN®
- ② Profil nośny HERADESIGN®
- ③ Profil brzegowy HERADESIGN®
- ④ Profil dystansowy HERADESIGN®
- ⑤ Płyta akustyczna HERADESIGN®
- ⑥ Wkręt HERADESIGN®

System S – System specjalny System S 2.1 – Montaż z profilami mocującymi

Nie tylko sufit stanowi o perfekcyjnym wyglądzie wnętrza: szczególny wyraz zyska ono wówczas, gdy rozwiązania akustyczne zastosujemy również na ścianach. Wystarczy wykorzystać różnorodne możliwości, jakie dają produkty HERADESIGN® i dopasowane do nich systemy montażu.

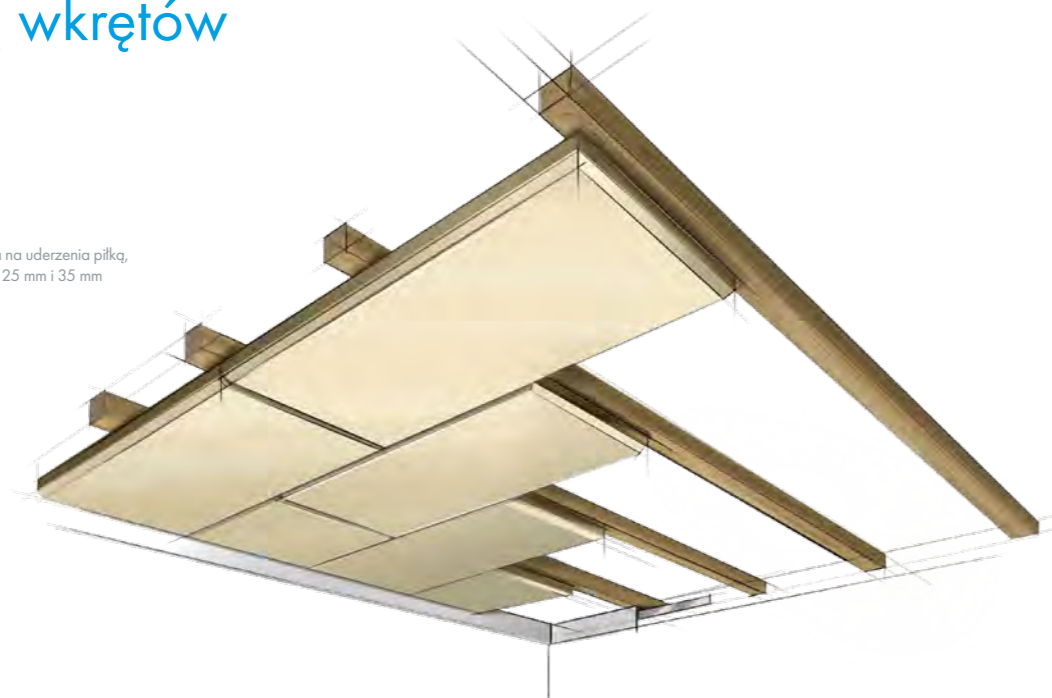
- Prosty i szybki montaż dzięki dopasowanym komponentom systemowym
- Montaż na sufitach i ścianach
- Wysoka stabilność dzięki zastosowaniu profili nośnych i brzegowych
- Aluminiowe profile mocujące do wysokiej jakości systemów z konstrukcją ukrytą



System B – Montaż za pomocą wkrętów System B 2.1 – Montaż do łąt drewnianych za pomocą wkrętów



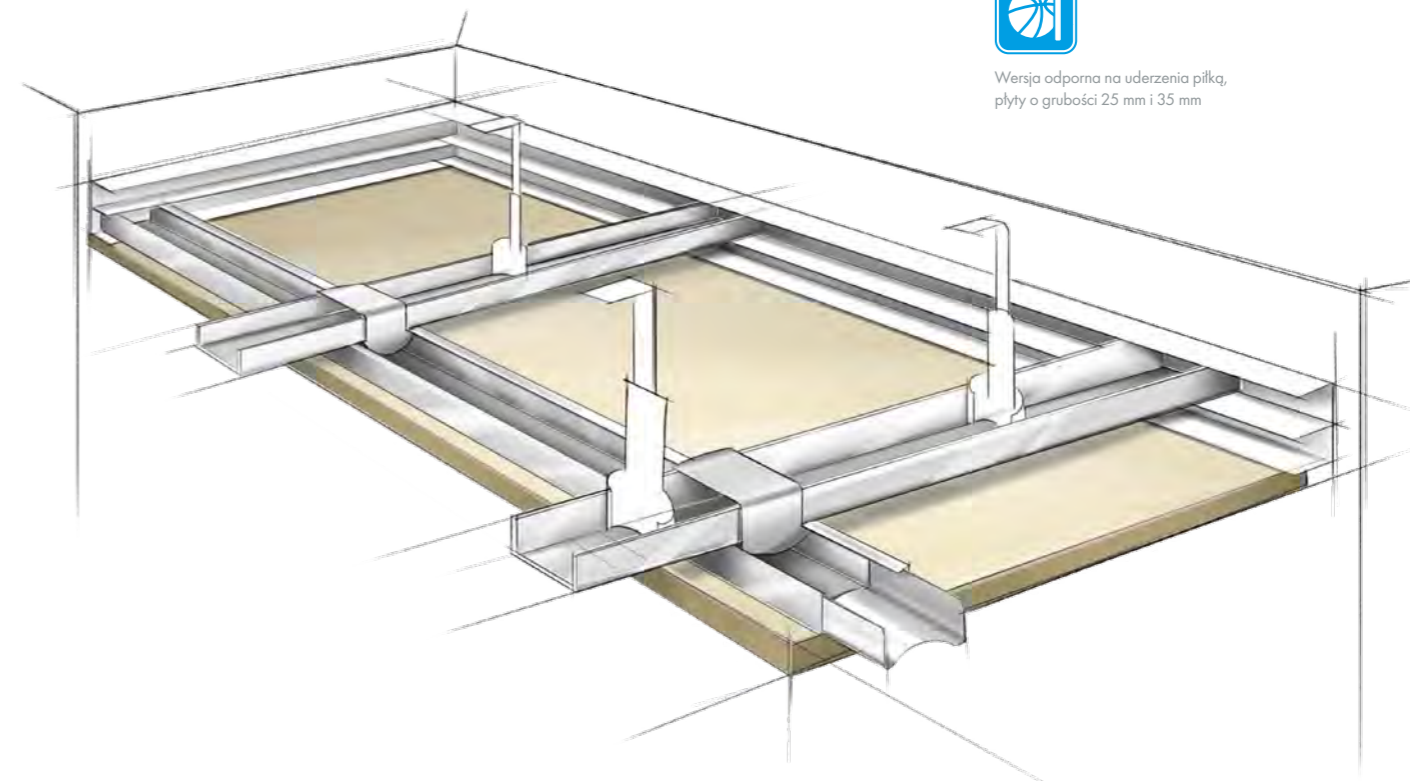
Wersja odporna na uderzenia piłką,
płyty o grubości 25 mm i 35 mm



System B – Montaż za pomocą wkrętów System B 2.2 – Mocowanie na profilach CD za pomocą wkrętów



Wersja odporna na uderzenia piłką,
płyty o grubości 25 mm i 35 mm



WSKAZÓWKI TECHNICZNE (DLA OBU SPOSOBÓW MONTAŻU):

Wersja odporna na uderzenie piłką, na sufity i ściany zgodnie z DIN 18023 / cz. 3 lub EN 13964, zał. D:

- co najmniej 3 wkręty na każdą szerokość płyty i profil
- maks. odstęp między wkrętami: <315 mm

Odstęp osiowy: łąta główna/profile nośne 600/625 mm
łąta poprzeczna/profile główne 900 mm

Wieszak noniuszowy: 900 mm

Minimalny przekrój profili/łąt:

Drewno: $\geq 60/30$ mm

Metal: profile CD 60/27/0,6 mm

Zalecana grubość płyty: 25 mm dla sufitów, 35 mm dla ścian (z wyjątkiem produktów typu A2).

Produkty HERADESIGN® Plus są dostępne z krawędzią AK-01.

Certyfikaty z badań dla różnych wymogów są dostępne na życzenie (np. odporność na uderzenie).

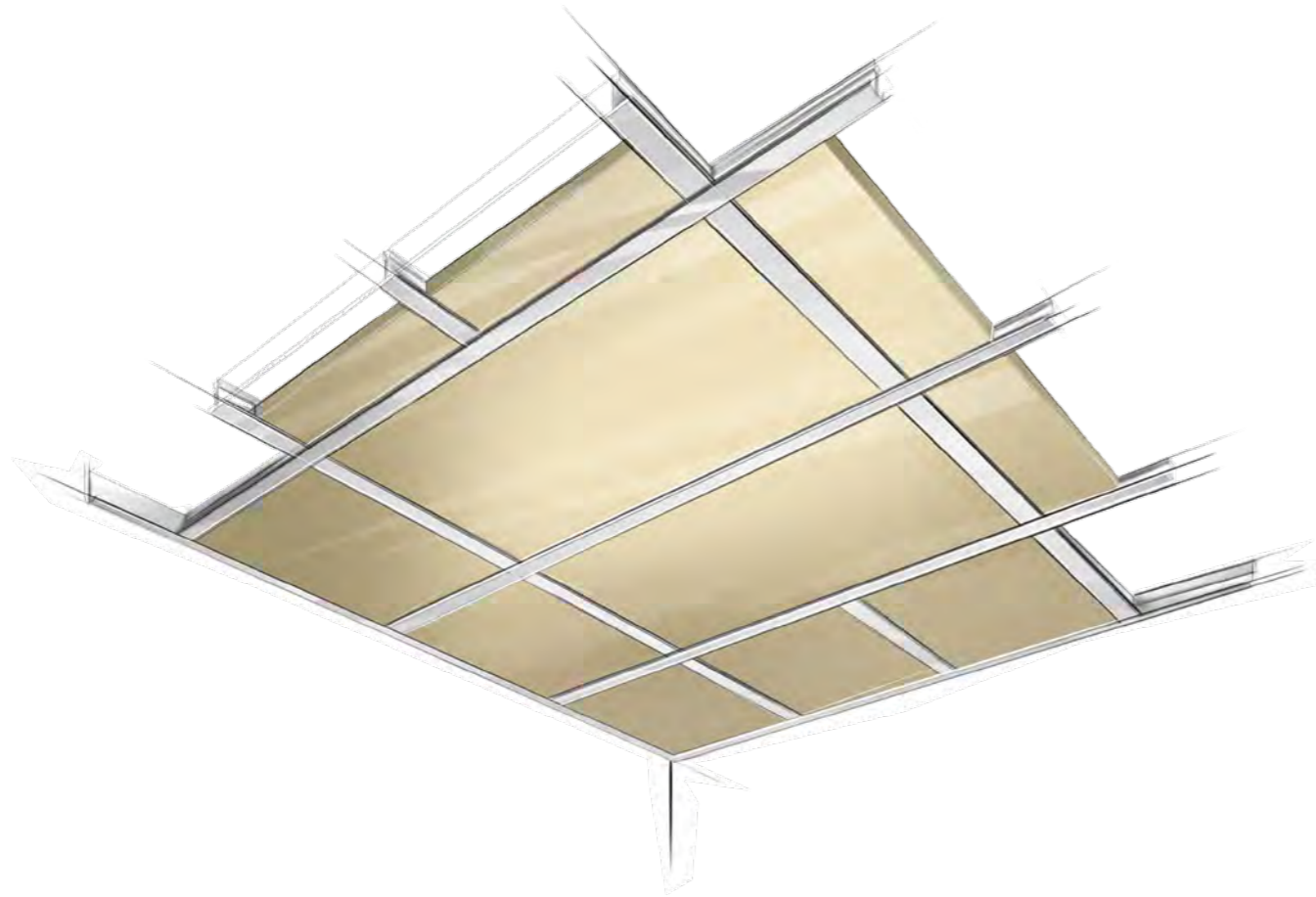


Szczegółowe informacje dotyczące konstrukcji systemów, montażu i dokumentacji
znajdą Państwo na stronie: www.knaufceilingsolutions.com

01 Szkoła Sportowa w Tajpei, Tajwan,
HERADESIGN® Superfine

Knauf Ceiling Solutions nie jest dostawcą pełnego systemu w myśl normy DIN-EN 13964

System C – System widoczny System C 2.1 – Sufit podwieszany z widocznymi profilami T



WSKAZÓWKI TECHNICZNE:

Produkty o grubości 15 mm są standardowo oferowane tylko w formatach 600/600 oraz 625/625 mm.

Wymiary płyty są mniejsze niż wymiar rastra, szerokość profilu $T \geq 24$ mm.

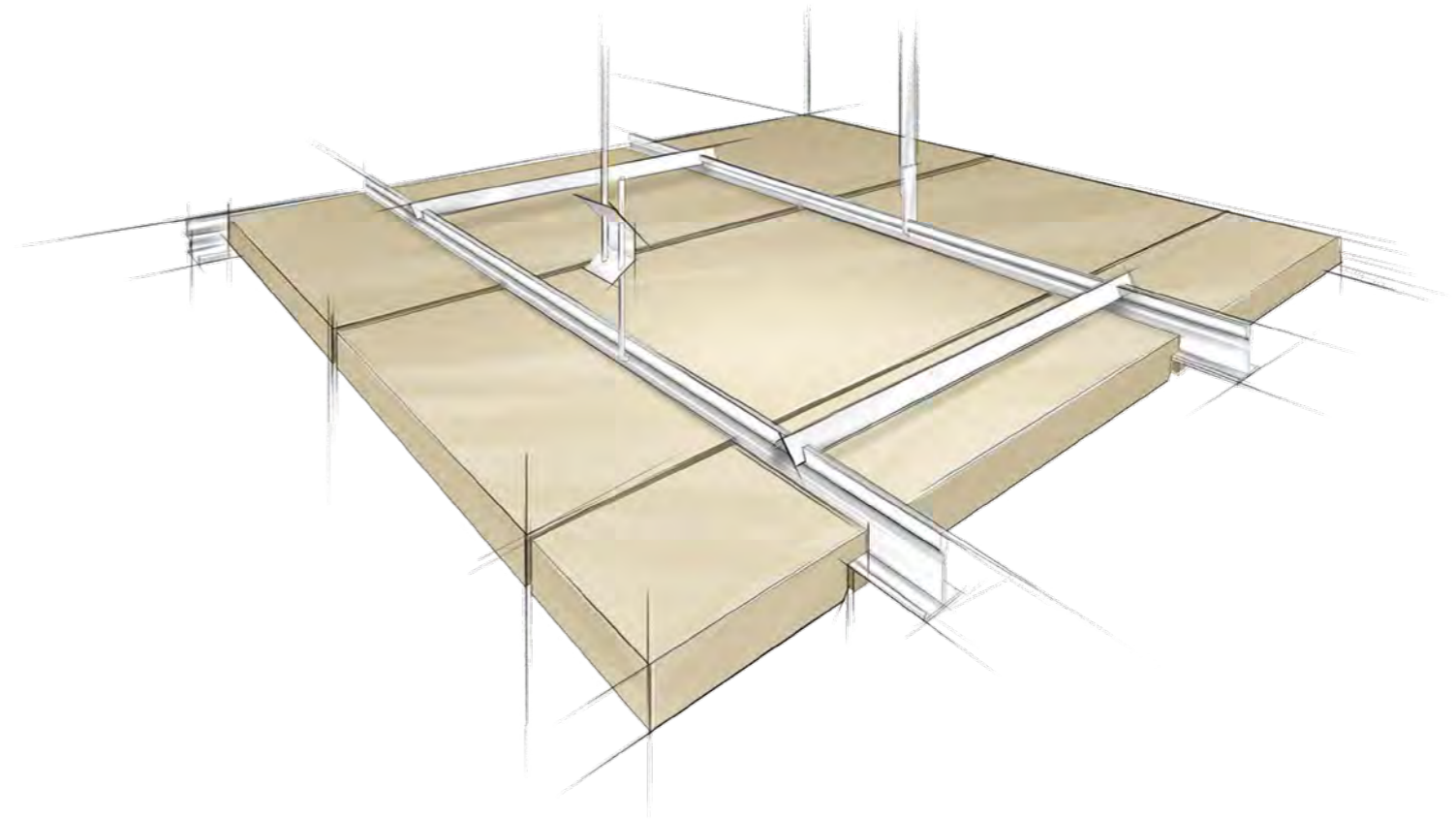
Wykończenie krawędzi SK-04 w płytach o grubości 25 i 35 mm: podcięcie na odwrocie.

Dostępna jest również wersja przeciwpożarowa produktu spełniająca warunek EI 30.

Należy przestrzegać minimalnej wysokości podwieszenia.

Produkty HERADESIGN® Plus są dostępne z krawędzią SK-04.

System A – System ukryty System A 2.1 i 2.2 – Sufit podwieszany z ukrytymi profilami T



WSKAZÓWKI TECHNICZNE:

Sufity podwieszane z profilami T T35/38, na przykład DONN® DX35.

Konieczność użycia profili dystansowych w celu poprzecznego wzmocnienia konstrukcji – maks odstęp 1200 mm osiowo.

System A 2.1 typu slide-in – brak dostępu do przestrzeni ponad sufitem, płyty z krawędzią VK-09 dostępne w grubości 25 i 35 mm.

System A 2.2 – co drugi panel można zdemontować (grubość płyty 35 mm) dzięki krawędziom VK10 i VK 10/5.

Dostępne są wyłącznie płyty do rastra w wymiarze 600 mm.

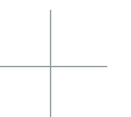


Jeśli chcą Państwo uzyskać więcej informacji na temat konstrukcji AMF VENTATEC®, zapraszamy na stronę www.knaufceilingsolutions.com. W razie pytań dotyczących właściwości produktów lub wyboru odpowiedniego systemu, do Państwa dyspozycji są nasi lokalni doradcy techniczni.

Knauf Ceiling Solutions nie jest dostawcą pełnego systemu w myśl normy DIN-EN 13964



Jeśli chcą Państwo uzyskać więcej informacji na temat konstrukcji DONN®, zapraszamy na stronę www.knaufceilingsolutions.com.



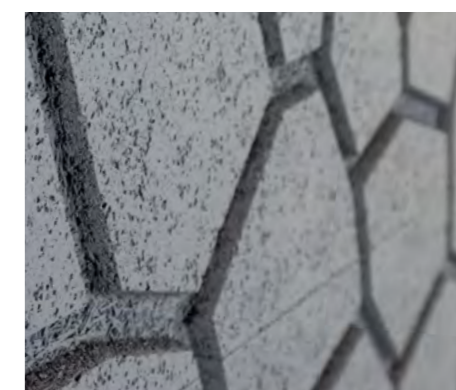
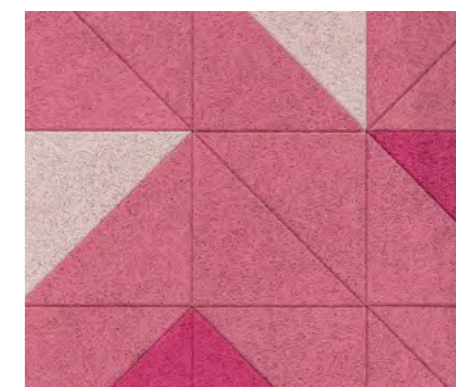
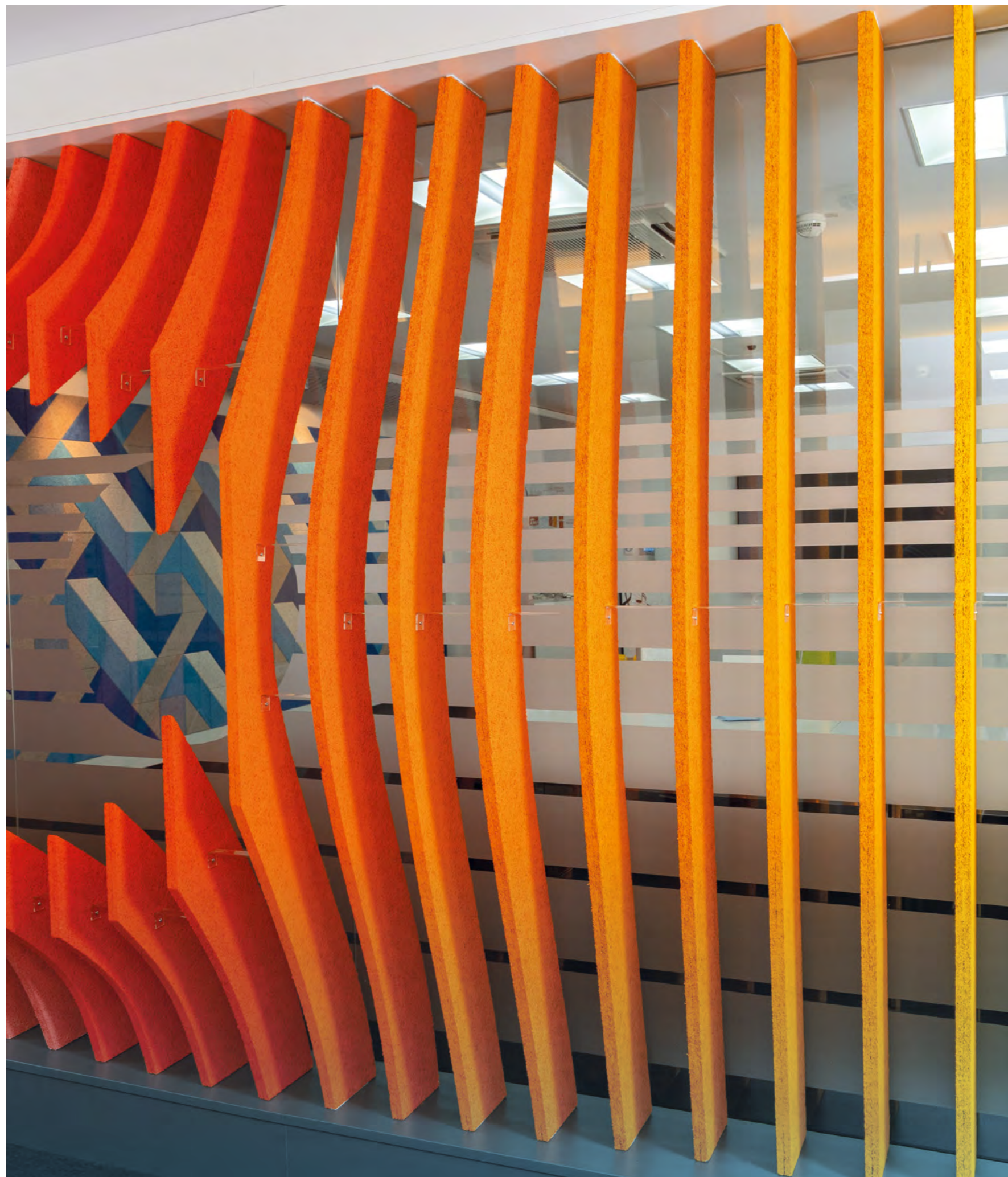


HERADESIGN® Creative: Sto procent wyobraźni, inspiracji i fascynacji

Unikalne połączenie kreatywności, estetyki, indywidualizmu, ekologii i jakości – to właśnie HERADESIGN® Creative – produkt który pozwala przelać piękno natury w projekty sufitów. Przed Tobą nieograniczone możliwości!

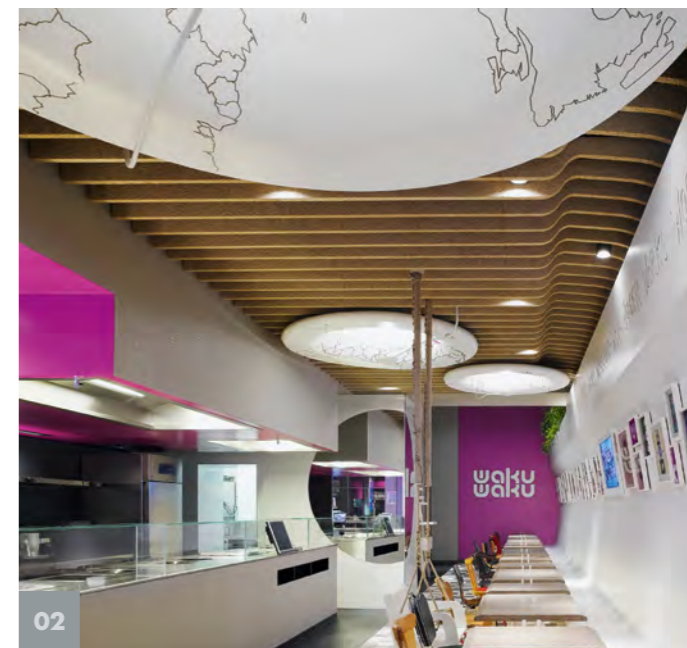
Produkty programu HERADESIGN® Creative są dostępne w całej gamie kształtów i kolorów i umożliwiają swobodną realizację jeszcze większych i bardziej unikalnych projektów.

- HERADESIGN® Creative module
 - predefiniowane kształty
 - elementy pojedyncze lub możliwość łączenia płyt
- HERADESIGN® Creative line
 - wzory geometryczne frezowane na powierzchni płyt
 - możliwość łączenia płyt lub tworzenia niekończących się wzorów
- HERADESIGN® Creative effect
 - frezowane wzory na powierzchni płyt
 - możliwość tworzenia niekończących się wzorów
 - unikalne połączenie płyt o powierzchni wełny drzewnej z porowatą strukturą powierzchni HERADESIGN® Micro
- Powierzchnie HERADESIGN® Creative project
 - Indywidualne projekty architektów i projektantów
- Dowolny kolor z palet RAL, NCS itp.
- Ekologiczny produkt wytwarzany z surowców odnawialnych
- Nieograniczona paleta możliwości projektowych

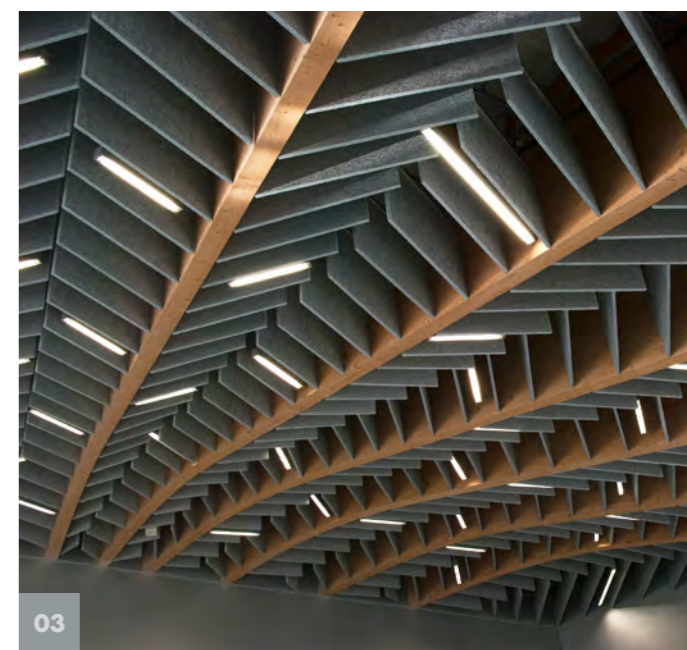




01



02



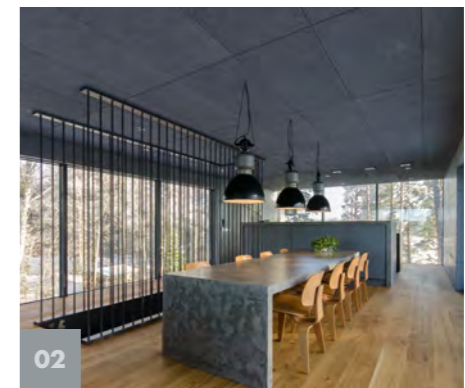
03

- 01** Przestrzeń coworkingowa „Share Square”, Belgrad, Serbia, HERADESIGN® Superfine
- 02** Restauracja Waku Waku, Niemcy, HERADESIGN® Superfine
- 03** Aula Uniwersytetu Lubelskiego, Polska, HERADESIGN® Baffle basic Superfine



01

- 01 Uniwersytet Technologiczny, Sydney, Australia, HERADESIGN® Superfine
- 02 Apartamenty Villa Turku, Finlandia, AK-02/5
- 03 Centrum biurowe Stabulo Cube, Niemcy, SY-03



02



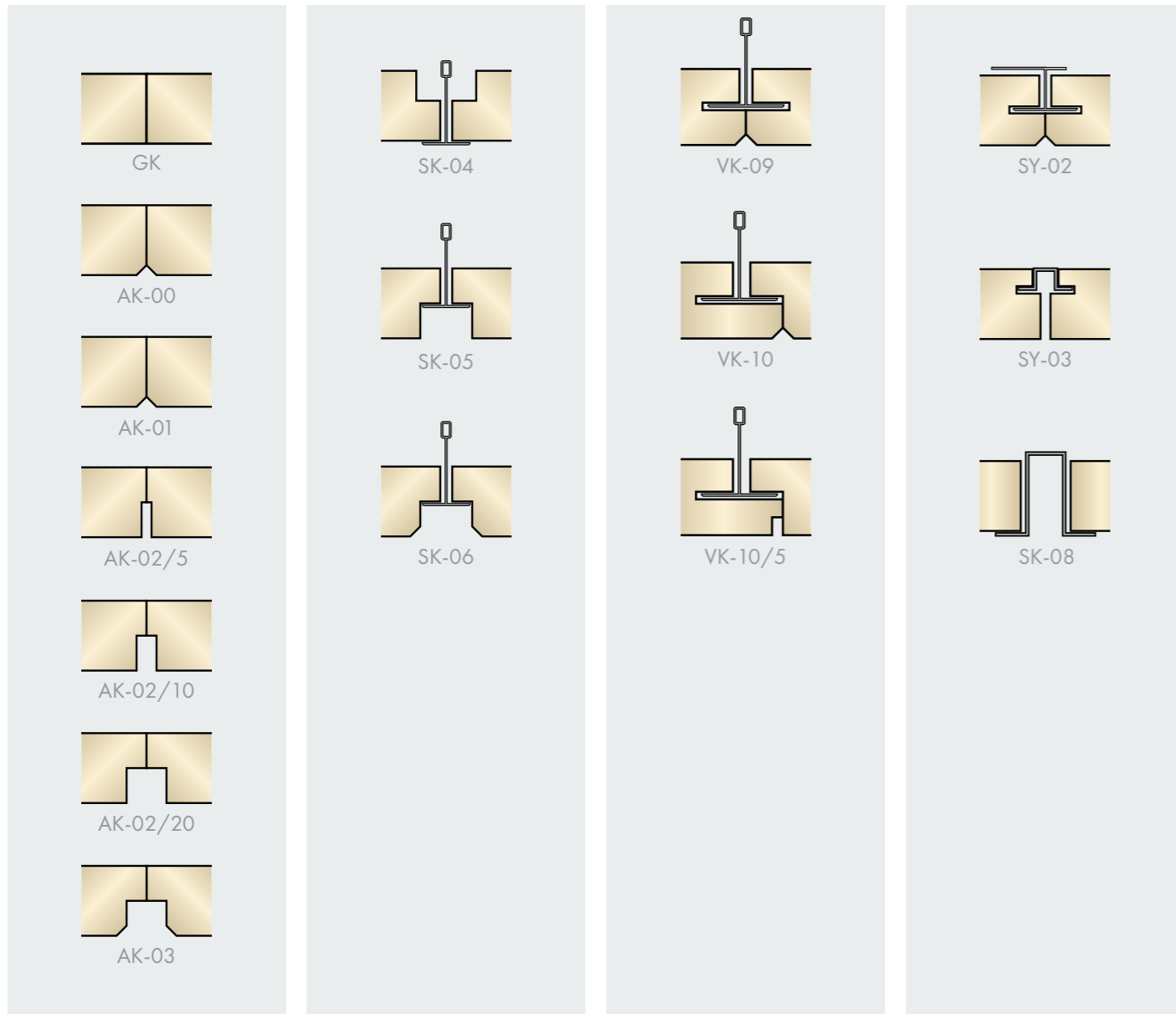
03

System B

System C

System A

System S



Krawędzie systemowe

Aby spełnić wymogi koncepcji architektonicznej oraz umożliwić realizację założonego typu montażu, płyty akustyczne HERADESIGN® produkowane są z wieloma różnymi rodzajami krawędzi.

Dzięki temu płyty akustyczne HERADESIGN® możemy stosować w połączeniu z prawie wszystkimi dostępnymi na rynku systemami podwieszania i montażu.

Symbol krawędzi	Wykończenie	Opis krawędzi	HERADESIGN® Macro 6)												HERADESIGN® Superfine	HERADESIGN® Micro		HERADESIGN® Plano 6) 8)		HERADESIGN® Fine A2		HERADESIGN® Superfine A2		Zalecana szerokość profilu 7)	Uwagi	Wymiary rastra 2)	Wymiary płyty				
			25	15	25	35	15	25	35	25	35	25	15	25		15	25	mm													
Krawędzie systemowe: montaż na wkręty																															
GK		Krawędź prosta ze wszystkich stron	•	•	•	•	•	•	•	•	•	•	•	•	•	•	•	•	•	•	•	•	•	•	•	•	•	60	1) 2) 3)	600/600 625/625 1200/600 1250/625	600/600 625/625 1200/600 1250/625
AK-00		Fazowanie wzdłuż dłuższej krawędzi, faza 5 mm, krótsza krawędź prosta	•	•	•	•	•	•	•	•	•	•	•	•	•	•	•	•	•	•	•	•	•	•	•	•	•	60	3)	600/600 625/625 1200/600 1250/625	600/600 625/625 1200/600 1250/625
AK-01		Krawędź fazowana ze wszystkich stron, faza 5 mm	•	•	•	•	•	•	•	•	•	•	•	•	•	•	•	•	•	•	•	•	•	•	•	•	•	60	3)	600/600 625/625 1200/600 1250/625	600/600 625/625 1200/600 1250/625
AK-02 /5		Krawędź prosta z wręgiem z każdej strony, szerokość szczeliny 5 mm	•	•	•	•	•	•	•	•	•	•	•	•	•	•	•	•	•	•	•	•	•	•	•	•	•	60	3)	600/600 625/625 1200/600 1250/625	600/600 625/625 1200/600 1250/625
AK-02 /10		Krawędź prosta z wręgiem z każdej strony, szerokość szczeliny 10 mm	•	•	•	•	•	•	•	•	•	•	•	•	•	•	•	•	•	•	•	•	•	•	•	•	•	60	3)	600/600 625/625 1200/600 1250/625	600/600 625/625 1200/600 1250/625
AK-02 /20		Krawędź prosta z wręgiem z każdej strony, szerokość szczeliny 20 mm	•	•	•	•	•	•	•	•	•	•	•	•	•	•	•	•	•	•	•	•	•	•	•	•	•	60	3)	600/600 625/625 1200/600 1250/625	600/600 625/625 1200/600 1250/625
AK-03		Wręg z każdej strony z krawędzią fazowaną, faza 5 mm, szerokość szczeliny 20 mm	•	•	•	•	•	•	•	•	•	•	•	•	•	•	•	•	•	•	•	•	•	•	•	•	•	60	3)	600/600 625/625 1200/600 1250/625	600/600 625/625 1200/600 1250/625
Krawędzie systemowe: System profili T 24/38 HERADESIGN® – (profile widoczne), montaż typu lay-in																															
System C																															
SK-04		Krawędź prosta ze wszystkich stron	•	•	•	•	•	•	•	•	•	•	•	•	•	•	•	•	•	•	•	•	•	•	•	•	•	24	2) 4)	600/600 625/625 1200/600 1250/625	594/594 619/619 1194/594 1244/619
SK-05		Krawędź prosta z wręgiem z każdej strony	•	•	•	•	•	•	•	•	•	•	•	•	•	•	•	•	•	•	•	•	•	•	•	•	•	24	2) 4)	600/600 625/625 1200/600 1250/625	594/594 619/619 1194/594 1244/619
SK-06		Wręg z każdej strony z krawędzią fazowaną, faza 5 mm	•	•	•	•	•	•	•	•	•	•	•	•	•	•	•	•	•	•	•	•	•	•	•	•	•	24	2) 4)	600/600 625/625 1200/600 1250/625	594/594 619/619 1194/594 1244/619
Krawędzie systemowe: System profili T 35/38 HERADESIGN® – (profile ukryte), montaż wsuwany typu slide-in																															
System A																															
VK-09		Fazowanie i wpust ze wszystkich stron, 5 mm Uwaga, system niedemontowalny!	•	•	•	•	•	•	•	•	•	•	•	•	•	•	•	•	•	•	•	•	•	•	•	•	•	35	3) 5)	600/600 1200/600	600/600 1200/600
VK-10		Krawędź długa z wpustem, fazowanie ze wszystkich stron, faza 5 mm Uwaga, system niedemontowalny!	•	•	•	•	•	•	•	•	•	•	•	•	•	•	•	•	•	•	•	•	•	•	•	•	•	35	2) 3) 5)	600/600 1200/600	600/615 1200/615
VK-10 /5		Krawędź długa z wpustem, fazowane ze wszystkich stron, faza 5 mm Uwaga, system niedemontowalny!	•	•	•	•	•	•	•	•	•	•	•	•	•	•	•	•	•	•	•	•	•	•	•	•	•	35	2) 3) 5)	600/600 1200/600	600/615 1200/615
Krawędzie systemu: montaż niestandardowy (profile specjalne)																															
System S																															
SY-02		Dla profili mocujących HERADESIGN®, krawędź długa z wpustem, fazowanie ze wszystkich stron, faza 5 mm	•	•	•	•	•	•	•	•	•	•	•	•	•	•	•	•	•	•	•	•	•	•	•	•	•	35	3)	600 625	600/600 625/625 1200/600 1250/625
SY-03		Dla ukrytych profili głównych, krawędź prosta ze wszystkich stron z obwodową szczeliną 5 mm	•	•	•	•	•	•	•	•	•	•	•	•	•	•	•	•	•	•	•	•	•	•	•	•	•	12	2) 4)	600/600 625/625 1200/600 1250/600	600/595 625/620 1200/595 1250/620
SK-08		Dla widocznych profili głównych, dłuższe krawędzie proste, krawędzie krótsze fazowane	•	•	•	•	•	•	•	•	•	•	•	•	•	•	•	•	•	•	•	•	•	•	•	•	•	20	2) 4)	620 645	600/595 625/620 1200/595 1250/620

1) Krawędź GK jest krawędzią prostą bez fazowania. Podczas montażu wymagana jest zwiększona staranność. Ze względu na dopuszczalną tolerancję grubości płyty ± 1 mm i brak fazowania, różnice wysokości mogą stać się widoczne. Zalecane jest dodatkowe malowanie bocznych krawędzi płyt.
 2) Wymiarem rastra jest wymiar obliczeniowy lub wymiar zamówienia.
 3) Montaż w punktach krzyżowego przecięcia się szczelin wymaga bardzo starannego wykonania (narożniki czterech płyt w jednym punkcie).
 4) Wymiary płyty są mniejsze niż rozmiar rastra.

5) Formaty niestandardowe tylko na życzenie, od długości ponad 1800 mm skontaktuj się z lokalnym doradcą technicznym.
 6) Szerokość maksymalna płyt: 600/625 mm.
 7) Do montażu na wkręty szerokość profilu obowiązuje także dla konstrukcji drewnianych.
 8) W systemie HERADESIGN® Plano faza na krawędziach AK-01, SK-06, VK-09, SY-02 wynosi tylko 3 mm.

Wskazówki dotyczące właściwego obchodzenia się z materiałem i jego poprawnego montażu

Płyty akustyczne HERADESIGN® dostarczane są na plac budowy starannie opakowane i po przejściu kontroli jakości. Jednakże, kolejne istotne czynniki decydujące o wysokiej jakości wykonania sufitu to dokładny montaż i odpowiednie warunki pracy. Jedynie staranne obchodzenie się z materiałem oraz wysoki standard jakości produktu stanowią gwarancję doskonałego rezultatu.



WŁAŚCIWOŚCI MATERIAŁU A WILGOTNOŚĆ POWIETRZA

Ze względu na zawartość składnika organicznego płyt HERADESIGN® jakim jest drewno, nie da się wykluczyć nieznacznych odchyłeń formatu. W szczególności, w przypadku silnych wahań wilgotności względnej powietrza może dojść do zmian wymiarów płyt w wyniku ich pęcznienia i kurczenia się.

Tolerancje produkcyjne:

- Dla rozmiarów standardowych (długość/szerokość/grubość): ±1 mm
- Dla długości ponad 1250 mm: długość ±2 mm; szerokość/grubość ±1 mm

Całkowity skurcz w klimacie nominalnym dla 23°C i 50% wilgotności względnej:

- Zmiana długości: maks. ±1‰
- Zmiana szerokości: maks. ±3‰

KOLOR I STRUKTURA POWIERZCHNI

Ze względu na to, że magnezyt i drewno są materiałami naturalnymi, mogą wystąpić różnice zabarwienia i struktury. W przypadku płyt kwadratowych należy zwrócić uwagę na kierunek ich układania (kierunek układu włókien), oznaczony na spodzie płyty strzałką. Produkty klasy A2 w porównaniu ze standardowymi cechują się większą niejednorodnością gęstości włókien na powierzchni. Płyty akustyczne o strukturze włóknistej Macro, Superfine, Fine, Fine A2 i Superfine A2 mogą być malowane nawet wielokrotnie, bez utraty swej wyjątkowej zdolności pochłaniania dźwięku.

JAKOŚĆ KOLORÓW

Do barwienia płyt akustycznych HERADESIGN® na standardowy biały kolor stosowana jest farba emulsyjna do wewnątrz. Do płyt HERADESIGN® o standardowych kolorach naturalnych, kolorach pastelowych i intensywnych używane są farby silikatowe na bazie potasowego silikatu z dodatkiem organicznych spoiw. W przypadku stosowania płyt w warunkach stałej wilgotności względnej powietrza mieszczącej się w przedziale między 80 i 90% należy zastosować farbę z dodatkiem środka BFA.

Natomiast w przypadku stosowania płyt pod zadaszeniami na zewnątrz budynków, należy bezwzględnie zastosować farbę do zastosowań zewnętrznych.

WARUNKI PRZECHOWYWANIA I MONTAŻU

Montaż płyt akustycznych HERADESIGN® zaliczamy do zabudowy suchej i robót wykończeniowych, tak więc należy go przeprowadzać w ostatniej fazie projektu, wyłącznie w warunkach kontrolowanej wilgotności i temperatury. Wszelkie prace związane z montażem konstrukcji wewnętrznych oraz nakładaniem tynków wewnętrznych muszą być zakończone co najmniej 14 dni przed rozpoczęciem montażu płyt akustycznych. Wszystkie prace budowlane będące źródłem pylenia i kurzu muszą być zakończone przed rozpoczęciem montażu płyt. Płyty powinny być przechowywane w pozycji horyzontalnej, ponadto, należy bezwzględnie przeciwdziałać wnikaniu wilgoci, wody opadowej lub kurzu. Opakowanie nie chroni produktów przed deszczem. Produkty HERADESIGN® powinny być instalowane wyłącznie zgodnie ze wskazówkami Knauf Ceiling Solutions dotyczącymi montażu i przechowywania płyt.

Płyty należy układać wyłącznie w takich pomieszczeniach, w których spełnione są następujące warunki:

- Dla pomieszczeń ogrzewanych lub klimatyzowanych: maks. wilgotność względna 75% i temperatura co najmniej +7°C.
- Dla pomieszczeń nieogrzewanych: maks. wilgotność względna 85% i temperatura co najmniej +5°C.

WARUNKI ZASTOSOWANIA

Płyty akustyczne HERADESIGN® nadają się do stosowania w miejscach, w których stała wilgotność względna nie przekracza 90%.



Szczegółowe informacje dotyczące konstrukcji systemów, montażu i dokumentacji znajdują Państwo na stronie: www.knaufceilingssolutions.com

