

Rozwiązania detali – cokoły systemowe posadzek przemysłowych

Warszawa, 30 października 2024 r. – Cokoły to elementy wykonywane na połączeniu posadzki i ściany. Stanowią estetyczne i funkcjonalne wykończenie styku tych dwóch powierzchni. Dzięki ich zastosowaniu przy posadzkach żywicznych, odpowiednio dobranej wysokości i profilu dostosowanym do szczotek maszyn sprzątających, utrzymanie higieny w zakładach przemysłowych jest o wiele łatwiejsze, a dodatkowo dolna część ściany jest właściwie zabezpieczona przed zabrudzeniami, uszkodzeniami mechanicznymi i destruktywnym działaniem wody.

Eksperti marki Flowcrete, wiodącego producenta i dostawcy posadzek żywicznych, przedstawiają przykładowe systemowe rozwiązania cokołów stosowane w przemyśle.

- Antybakteryjne posadzki poliuretanowo-cementowe z cokołami zakotwionymi w ścianie i w posadzce – stosowane m.in. w przemyśle spożywczym



W zakładach produkcji i przetwórstwa żywności posadzki powinny być łatwe do utrzymania w czystości. W tej roli dobrze sprawdzają się bezspoinowe systemy posadzkowe z grupy Flowfresh, które powstają na bazie żywic poliuretanowych oraz starannie dobranych kruszyw i cementów, a do tego zawierają antymikrobowy dodatek Polygiene®, który eliminuje aż do 99,9% mikroorganizmów występujących na ich powierzchni.

Styk posadzki ze ścianą to newralgiczne miejsce, które trudno umyć, przez co może zbierać się w nim brud, stanowiący pożywkę dla rozwoju drobnoustrojów. Dobrym sposobem, aby się przed tym zabezpieczyć, jest wykonanie cokołu z wyobleniem z materiału Flowfresh Cove, o wysokości 10 cm i promieniu ok. 6 cm – dopasowanego do szczotek maszyn sprzątających.

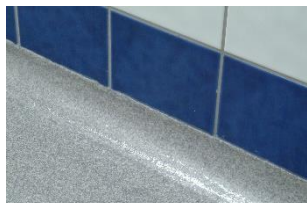
Zastosowanie cokołu, który stanowi trwale związany element systemu posadzkowego, daje gwarancję, że całość ma tę samą wysoką odporność mechaniczną, chemiczną i termiczną na obciążenia typowe dla przemysłu spożywczego.

W przypadku tego typu cokołów stosuje się na ścianie specjalny grunt z żywicy tiksotropowej, o większej gęstości, który nie spływa z powierzchni pionowych. Ze względu na możliwy skurcz, cokół wykonany w tej technologii powinien być zakotwiony w ścianie i w posadzce, a dodatkowo w odległości około 15 cm od ściany stosuje się także kotwienie samej posadzki. Ponadto cokół należy oddylać od posadzki, a przestrzeń pomiędzy nimi wypełnić elastyczną masą uszczelniającą. Przy wykończeniu górnej krawędzi cokołu stosuje się aluminiowe listwy mocowane do ściany na klej, a sam styk listwy ze ścianą wypełnia masą trwale elastyczną, aby zapewnić ciągłość i szczelność systemu.



Masą cokołową Flowfresh pokrywa się również murki oporowe, służące np. do ochrony ścian warstwowych przed uderzeniami wózków widłowych i paletowych. Powstaje wówczas w pełni higieniczny, szczelny układ złożony z posadzki, cokołu i powierzchni murku, odporny na intensywne metody czyszczenia stosowane w zakładach produkujących żywność.

- **Wyprofilowane cokoły z masy na bazie piasku kwarcowego i żywicy tiksotropowej – stosowane w pomieszczeniach narażonych na intensywne obciążenia mechaniczne**



W strefach, w których zastosowano inne niż Flowfresh posadzki, obciążone ruchem wózków, zarówno posadzka, jak i cokół powinny mieć dużą wytrzymałość mechaniczną. Przykładem takiego rozwiązania jest posadzka epoksydowo-kwarcowa Peran STB o najwyższej odporności na ścieranie (klasa AR0,5 w badaniu zgodnie z normą PN-EN 13892-4), przy której można zastosować odpowiednio wyprofilowany cokół systemowy, o wysokości 10 cm i promieniu ok. 3 cm, który stanowi zabezpieczenie ściany i ułatwia czyszczenie.

W tym przypadku zarówno posadzka, jak i cokół, są wykonywane na bazie tej samej mieszanki barwionych piasków kwarcowych, przy czym na powierzchniach poziomych stosuje się standardowe żywice epoksydowe, a na pionowych – żywice tiksotropowe, o zwiększonej lepkości, które zapobiegają „spływaniu” masy na posadzkę.

- **Cokoły malowane, z wypełnieniem styku masą trwale elastyczną – wykonywane w pomieszczeniach o niewielkim obciążeniu ruchem i z lekką konstrukcją ścian działowych**



W obszarach o niewielkim obciążeniu ruchem i z lekką konstrukcją ścian działowych, jako zabezpieczenie podłoża, stosuje się m.in. cienkowarstwowe powłoki z żywic epoksydowych, jak np. Flowcoat SF41. W warunkach mokrych oraz przy intensywnych obciążeniach mechanicznych wykonuje się tę posadzkę w wersji wzmocnionej, z zasypem piaskiem kwarcowym.

W przypadku tego rozwiązania wystarczającą ochronę ściany daje zazwyczaj pomalowanie jej do wysokości 10 cm tą samą żywicą, z której wykonana jest posadzka, oraz uszczelnienie styku ściana-posadzka masą elastyczną, np. Flowflex HM. Powstaje wówczas wyoblenie o promieniu ok. 1,5 cm, kompensujące ruchy ścian.

Zarówno systemy posadzkowe, jak i wykonywane przy nich cokoły, powinny zostać zaprojektowane na podstawie wnikliwej analizy wymagań użytkowych, projektu oraz warunków panujących w pomieszczeniu. Przy planowaniu tych elementów wyposażenia w zakładach produkcyjnych warto skorzystać z pomocy ekspertów od posadzek żywicznych, którzy na bazie szczegółowego wywiadu, swojej wiedzy i doświadczenia, doradzą odpowiednie rozwiązanie.

Flowcrete to wiodąca marka specjalistycznych, bezspoinowych posadzek żywicznych do zastosowań przemysłowych i dekoracyjnych, która oferuje światowej klasy rozwiązania posadzkowe na bazie żywic syntetycznych: epoksydowych, poliuretanowych, metakrylowych i winyloestrowych. Posadzki żywiczne Flowcrete przeznaczone są dla wszystkich branż i sektorów gospodarki. Są to m.in. wytrzymałe posadzki przemysłowe, higieniczne posadzki antybakteryjne, wodoszczelne i elastyczne posadzki parkingowe, efektowne kolorystycznie posadzki dekoracyjne, w tym m.in. szlifowane terazzo żywiczne i „kamienne dywany” oraz specjalistyczne powłoki chemooodporne. Producentem i dostawcą posadzek żywicznych marki Flowcrete jest firma **Tremco CPG Poland Sp. z o.o.**

Tremco CPG (Construction Products Group), regionalny oddział RPM International Inc., łączy czołowe marki produktów budowlanych w Europie, takie jak illbruck, Flowcrete, Nullifire, Tremco, Vandex, Dryvit i Nudura. Firma zatrudnia ponad 1400 osób w Europie oraz ponad 6500 osób na całym świecie i produkuje wysokiej jakości, specjalistyczne materiały budowlane, odpowiadające na złożone wymagania współczesnego budownictwa takie, jak trwałość, energooszczędność, zrównoważony rozwój. Marki skupione w Tremco CPG zaspokajają różnorodne potrzeby budowlane, od uszczelniania, klejenia i termoizolacji, po posadzki żywiczne, ochronę przeciwpożarową, hydroizolacje, systemy do budowy ścian oraz systemy dachowe.

RPM International Inc. to jedna z wiodących na świecie firm oferujących produkty budowlane dla odbiorców komercyjnych i indywidualnych, z siedzibą w Medinie, w stanie Ohio, w USA.

Dodatkowe informacje:

Agnieszka Bąk

Architekt / PR Manager

Tremco CPG Poland Sp. z o.o.

tel. +48 539 815 964, 22 879 8907

e-mail: agnieszka.bak@tremcocpg.com

Piotr Kowalczyk

Marketing Manager

Tremco CPG Poland Sp. z o.o.

tel. +48 883 303 893, 22 879 8907

e-mail: piotr.kowalczyk@tremcocpg.com